



А.Д. „КОМУНАЛАЦ“ БИЈЕЉИНА  
БИЈЕЉИНА

**ИЗВЈЕШТАЈ О ПОСЛОВАЊУ  
ЗА 2012. ГОДИНУ**

је а, а 2013. о е



САДРЖАЈ:

1.	ОСНОВНИ ПОДАЦИ О ДРУШТВУ .....	3
2.	ОСНОВА ЗА ИЗРАДУ ФИНАНСИЈСКИХ ИЗВЈЕШТАЈА ДРУШТВА .....	5
3.	ПРЕГЛЕД ЗНАЧАЈНИХ РАЧУНОВОДСТВЕНИХ ПОЛИТИКА И ПРОЦЈЕНА .....	6
3.1	Нематеријална улагања .....	6
3.2	Некретнине, постројења и опрема .....	6
3.3	Дугорочни финансијски пласмани .....	9
3.4	Залихе .....	9
3.5	Краткорочна потраживања и пласмани .....	10
3.6	Грешке из претходног периода .....	11
3.7	Признавање прихода .....	11
3.8	Признавање расхода .....	11
3.9	Финансијске обавезе .....	12
3.10	Дугорочна резервисања .....	12
4.	РЕЗУЛТАТ ПОСЛОВАЊА ДРУШТВА .....	13
	ПРОИЗВОДНО ТЕХНОЛОШКИ СЕКТОР .....	13
1.	Служба комуналних услуга .....	13
1.1	Одвоз и депонирање чврстог отпада .....	13
1.2	Прикупљање рециклажног отпада (папир, најлон и пет амбалажа) .....	14
1.3	Одржавање јавно-прометних површина .....	15
1.4	Услуге специјалним комуналним возилима .....	16
2.	Служба одржавања градског зеленила .....	16
3.	Служба пијачних услуга .....	17
4.	Служба гробљанских услуга .....	17
	СЕКТОР ЕКОНОМСКО-ФИНАНСИЈСКИХ, ПРАВНИХ И ОПШТИХ ПОСЛОВА .....	19
1.	Служба за правне, кадровске и опште послове .....	19
2.	Служба кухиње .....	20
3.	Служба за финансијске и рачуноводствене послове .....	21
3.1	Приходи .....	21
3.2	Расходи .....	25
3.3	Нето добитак .....	29
3.4	Остварење по радним јединицама .....	30
	АНАЛИЗА ФИНАНСИЈСКОГ ПОЛОЖАЈА ДРУШТВА .....	33
1.	Анализа финансијске равнотеже .....	33
2.	Анализа задужености .....	35
	ИМОВИНСКИ ПОЛОЖАЈ ДРУШТВА .....	39
	ПРИНОСНИ ПОЛОЖАЈ ПРЕДУЗЕЋА .....	42
	ЗАКЉУЧАК .....	46
	МЈЕРЕ ЗА УНАПРЕЂЕЊЕ ПОСЛОВАЊА .....	47





**1. О О О А О Т**

е е е „ о а а “, о о а оје 1995. о е, о о О-  
 е је а аоОЈ „ о а а “. је е е О о о а је , о  
 07.09.2005. о е ( ој је е а -254/05, ој е а о о а аје 1-121  
 је а), е је А. . „ о а а “ је а.  
 је е е а аје о је а ој е а о а а аО о о ја о а  
 о е е а „ о а а “ а .о. је а,  
 а а о е е а а је а о а а а о е а а  
 „ а о ао а а ј а о а а а е е а“ ( . . , . 24/98,  
 62/02, 38/03 65/03) „ а о аоја е е а“ ( . . , .75/04),  
 је е о је ао а е е а а о а о о,  
 а е е е о је о а о :

А о а о о „ о а а “ је а, .М о а а о .7.  
 је е е О о е о а је ој: 059-0- е -11-000 364  
 о 22.06.2011. о е, је е е о а а ој е а а а е е  
 е је о 65 %, ојо а а о а е А. . „ о а а “ је а, .  
 М о а а о .7, аје о а е а о а е ( а је а).  
 је е е О о е о а је ој 059-0- е -12-000  
 111о 12.06.2012. о е, а а је  
 о је а а а ао а е о а а а еА о а о а „ о а а “  
 је а, . М о а а а о ој 7, аје ао е о , ј.  
 ео а е о а а а е, а М о а е је е, ЈМ :  
 1510961180866.

ао о О а је е а е о а о а а а ој 8193/2012о  
 17.08.2012. о е, а а о о а а 13. а а 14. а о а о  
 а а ј је а о е о о је а а о је а о а  
 е ој („ е а е е е“, ој 74/10), О о а  
 је а о аје:  
 а е е о а о о а а –38.11  
 а а је а о аје а е о о о о а а,  
 а е е а ао а а.

о а о о еје е о а а , е е а О а је е е ,  
 а а е е е е је а о :

а		је а о
а а о а а ј ја а, је а, а е о а е а	0013	68.20
а а о а е е, је а, М о а а о .7	0014	96.03
а о а а, је а, Ма а а	0015	38.11
ао а а а а о е е а, је а, Т о а 19	0017	81.30

о о е е а е, М а а а ја е е е,  
 оје а о о је е е а о оје 4400305650008.



о а е а е о о о е а е , е о а е а Т а,  
о о је е о е а о е а о оје  
4003056560008.

о о је а а је о је о е е еА. . „ о а а “  
је а, а оје а а 22.09.2005. о е, ао о је е а ој: 01-03- Е-  
2515/05, ао а а е а оје е аје 04-693-101/05, о је, а а 03.10.2005.  
о е а е о о о е а ј о е а а е е а ој 01-04-7354/05,  
е е а о е а а ј ао је о А. . а а а А. . „ о а а “  
је а. Т ејеА. . „ о а а “  
е о о а о е о а е ој а ја а е . ао о а а 50.  
а а а а е е е а ј ао је о А. . а а а, о а је А. .  
„ о а а “ је а а је а ја а е о е а о е,  
о је е ој 08-2534/2005 о 07.11.2005. о е,  
о ја а о а ј а ј ао је о о је ајеО о је а ја а  
е о е а о е.

а оја ја ( оја а о е а о е аје 15904617) о  
3.748.014 о а а, о а е је о оје оја ј 1 М, о о о,  
о о а о о 3.748.014,00 М.  
ао о је е ао е а ј а ј ао је о ој 06-32/05 ( ае ја),  
а оје 2.559.403 а ја, а о је е 01- -031-1318/06 о  
18.04.2006. о е, а аје 101.571 о аа ја ( ае ја) о је е 01-  
-031-2300/06 о 30.06.2006. о е, а оје 1.087.040 а ја ( е ае ја).

ао о је аја е а о е а,  
а е а ј о а а аА. . „ о а а “ је а а а 31.12.2012. о е,  
је е е е:

а а о а а	31.12.2012. о е		31.12.2011. о е	
	о а о	~% е е	о а о	~% е е
А ЈЕ А	2.436.256	65,00%	2.436.256	65,00%
Е А А А А	374.801	10,00%	374.801	10,00%
А Е Т О А О А ЈЕ	366.231	9,77%	366.231	9,77%
М М ОО	243.534	6,50%	243.534	6,50%
О ТА А О А	327.192	8,73%	327.192	8,73%
<b>О а а</b>	<b>3.748.014</b>	<b>100,00%</b>	<b>3.748.014</b>	<b>100,00%</b>

Та е а .1- аа ј о а а а

оје а ј о о о а е оо а а е о е е а а:

е о

Нова банка	555-001-00000700-03
Павловићбанка	554-001-00000055-13
Бобарбанка	565-162-42000003-62
Комерцијална банка	571-030-00000425-40

Та е а .2- о а - е о



е

Павловићбанка – девизни (ЕУ)	554-780-0003360-111
Павловићбанка – девизни (УСД)	554-780-0003360-111
Бобарбанка – девизни (УСД)	565-120-0000094-965

Та е а .3- о а - е

**2. О О А А А А Ј ЈЕ ТАЈА Т А**

а ј је ај а е е а а  
 а о о е о а . о а о а а а а е  
 а ј је аја е е а е о а о о , оје  
 М М . о о о а ај а а је а о а е е а а  
 о о о о а е е а, а е а а а а.  
 а а а ј је аја а 2012. о а а е е  
 Ме а о а а а ј о је а а а  
 Ме а о а о о е а а :

- М 1 а је а е а о а а а а ј о је а а а,
- М 3 о о е о а је,
- М 4 о о о о а ,
- М 1 е е а ја а ј је аја,
- М 2 а е,
- М 7 је ај о о а о о а,
- М 8 а о о е е о е, о је е а о о е о је а е е
- М 10 о а ај а о а а а а а,
- М 12 о е а о ,
- М 14 је а а е о е е а,
- М 16 е е е, о оје а, о е а,
- М 18 о ,
- М 19 а а а о е ,
- М 21 Е е о је е е а а а а.
- М 23Т о о о ај а а,
- М 24О је о а а е о о е а а а а,
- М 36О е је е е е а а,
- М 37 е е а а, о е ја е о а е е о е ја а е а,
- М 38 е а е ја а е а
- М 40 а а а е е е

је о о е о о е о е оје је а о о а  
 а а, ао о :

- a) а а,
- b) о о о а а о о о о а,
- c) а о а ,
- d) а о а о о ,
- e) а о а о о е о а а,
- f) а о а а а а а а а о е ,
- g) а о а о о а е а о а а а а  
 о о е о а а а а а е .



е ој о о је о а а е а а о  
а о о а а о а о о е о а а а о  
(„

36/2009).

### 3. Е Е А АЈ А О О Т Е О Т А О Ј Е А

#### 3.1 е а е ја а а а а

е а е ја а а а а е о а е а оја а о  
е о о а, а ој о а о о о оје е  
о е ј е о о о е о .  
:

- ,
- ,
- - ,
- ,
- .

Мје е е о а о о е о а а а о о е е а е ја е  
о е е е е о о а а е је о .  
е а е ја а а а е а е а о ј а о о о је е о је а  
о е е, о о о а о о о је е а а е о о о о  
о о о о о е а.

је аја а е а е о је је о а е а а е.  
А о а ја е а е ја е а а е е а о е о о .  
а е а е ја а е а ј је је аја а е о е ,  
о а е о е е а е е а а а е е,  
о е а е е о о а о а о о о е о о а.  
Те а е а а е е е ај а е а а а а а а а .

#### 3.2 е е е, о оје а о е а

, е а оја а о е а  
о е е о а, ај а е а а а а е  
е е, а оје је је оја о а е е е о о е о о е а е  
е о а а о е а а а је о /  
е а о е о а о је .  
е о е а о а о , а а е а а  
о е о е е е о о е а а е е о о е о , а је а а а  
о е а е о о а а е о е е о о е о о .  
а ај е е е је о а а е о е  
о е а а е о е је а е о а о е а а о је е о е.  
, е о е о е ј а ј о  
о а а е.

То а а а е , а а ај :  
- а а је о о а а а,









( )

100 (%)

540 -

01

02.

3.3 о о а ј а а

3.4 а е



3.5    а   о о   а о   а   а а   а а



3.6 *e e e o o e o a*

8-

3.7 *a a e o a*

3.8 *a a e a o a*





#### 4. Е Т А Т О О А А Т А

е е е е е а а је е а о о а а а е о  
 01.01.-31.12.2012. о е о оје а а, оје о ј о „ о о о-  
 е о о о е о а“ „ е о а е о о о- а ј , а  
 о о о а“.

#### ПРОИЗВОДНО ТЕХНОЛОШКИ СЕКТОР

о „ о о о е о о о е о а“ о ј е е е е:

1. а о а а,
2. ао а а а а о е е а,
3. а ја а,
4. а о а а,

е е о ј о а о о о е о а а о о о-  
 е о о е о .  
 је ај о о о а оје , 2012. о , а је  
 е е е е е :

##### 1. Служба комуналних услуга

- о а а о а ај е е е е е о о а:
- О о е о о а е о о а а,
  - а е е а о о а а ( а , ај о е а а а а а ),
  - О а а е ја о- о е о а
  - е е ја о а о а.

##### 1.1 Одвози депоновање чврстог отпада

О о о о о а а о а е а о а а а о ј а а  
 је е, ао оје е е о е је е аје е (М „ е а О а а“, М  
 „ а е“, М „ а о а а“- о, М „ о о “ – а о, М „А ај је“ –  
 а о). е е е е о о о о а 15.896 о а а а  
 1.614 а а, о о ој е а а ој о а ој а е о о е а  
 о о . о 2012. о е ој о а о о а о а а е о е а о. О 01.  
 ја а а 2013. о е А „ о а а “ је а о о о а а а о ја М  
 „Ја а“ о о е а. а а е е о о ј е е а оје 200 а а  
 1.500 о а а а о ој е о о о а а.

е а о а о о а о о а а, о о е о о а е о о а а  
 е:



- а о а а а а е о је а, о о е  
је о е о;
- а о а а оја е а е а а а, је е е е о а е  
о еј е е, о о е е а е е о, а  
е а о о ј а а е о;
- а а а а о о е је о е о, а е о ј а а  
а о е о.

О 01.07.2007. о е а о а е а е о јо е е о је Ј „Е О- Е“, а о а је а а о о а е о о а а е о а о а о о е а а. о е а је а е о о а а о а је 6,84 М е о је ој о о о а а, о је о 01.01.2010. о е је а а о е а а о а је 20 М е о је ој о о о а а. О 16. а а 2011. о е је а е о о а а је о е а а а 25% о 25 М е о је ој о о о а а а.

- О 01. ја а а 2013. о е је е е о о а а о а а а о о е а е о е а:
- о а о а ..... 30,00 М ( е - а)
  - ао о а ..... 50,00 М ( е -а)
  - е а о а ..... 20,00 М ( е -а)

је е а а о о а е а е о о о а а е, о о о е о о е а а о ј о е о о е е о о а а о а а. је е а а о 01.01.2013. о е о е а е а 10%.

2012. о , а е о а е о ј , о је е о о а о 19.949,68 Т о а а, о је 2011. о а о а а а о е а о а је 20.566,47 Т. а о о е о о а о о а а а о е о је а а о а а е е а е а а ја:

- е ја о о о а е о „Ме е е“ а е е 14<sup>3</sup> ..... 4 о .
- е ја о о о а е о „ А “ а е е 13<sup>3</sup> ..... 1 о .
- е ја о о о а е о „ е о“ а е е 15<sup>3</sup> ..... 2 о .
- е ја о о о а е о „ е о“ а е е 5<sup>3</sup> ..... 1 о .
- е ја о о о А о о а о еј е а, „ е о“ „Ме е е“ ..... 2 о .
- е ја о о о QА 18.225 М , а е е 16<sup>3</sup> ..... 1 о .

**1.2 Прикупљање рециклажног отпада (папир, најлон и пет амабалажа)**

о а е е а о о а а ( а , ај о е а а а а ) о о о а је о е е о о о о о аје.



	2012.	2011.	2012.	а а	15,04
2011.	185,71	173,96	11,75		

У 2012. години прикупљено је 12,02 тона најлона и пет амбалаже, што је за 3,29 тона мање у односу на 2011. годину, у којој је прикупљено 15,31 тона.

2012.	28.952,29 М,	о је а	е о
2011.	40.840,80 М.		

### 1.3 Одржавање јавно-прометних површина

Одржавање јавно-прометних површина обухвата рад на одржавању путних површина, тротоара, пешачких стаза, зелених површина, јавних простора, објеката и опреме у јавној употреби. Циљ је осигурати квалитетну и економичну извршену радну снагу, а такође и осигурати квалитетну и економичну извршену радну снагу. Циљ је осигурати квалитетну и економичну извршену радну снагу, а такође и осигурати квалитетну и економичну извршену радну снагу.

ЈЕ А				
	О е	J.MJ	о а	о ( е -а)
1.	о а о е е .	M <sup>2</sup>	8.865.980	160.393,88
2.	о а . е е о а	M <sup>2</sup>	2.513.788	88.239,02
3.	о а е о а	M <sup>2</sup>	140.217	5.426,84
4.	о а а е о о а а о а	/	5.804	47.012,71
5.	а а а	а	8	447,39
6.	Ма о а е а а а	а	1	85,47
7.	Ма о а е а о о а а	M <sup>2</sup>	574.058	11.284,89
8.	а ТМ а а . о е е -2	а	646	49.971,20
9.	а е . о а а о о е а	а	25	7.480,34
10.	а е . о . а о . . а . .	а	1	384,61
11.	а а а а а а . а . о	/	215	2.756,41
12.	е . о о . е а а е а	а	14	1.495,73
13.	а а о- о . о еј е а 5 <sup>3</sup>	а	201	23.908,35
14.	а е ја а а	а	101	2.158,12
15.	а а о а а о . је а	M <sup>3</sup>	42	646,16
16.	а а а а о . је а	а	273	1.866,66
17.	а а а о а о а е е		6.280	1.717,58
18.	о е е о а а о а е а .	а	364	3.094,00
	о		12.108.018	408.369,00

ЈА А				
	О е	J.MJ	о а	о ( е -а)
1.	о е е о о а а	M <sup>2</sup>	784.540	26.747,92
2.	о а . е е о а	M <sup>2</sup>	573.635	20.661,66





3.	о а е о а	М <sup>2</sup>	47.810	1.066,18
4.	о а а е о о а а о а	/	1.327	10.271,70
5.	Ма о а е а о о а а	М <sup>2</sup>	283.750	2.872,35
6.	а ТМ а а . о е е -2	а	17	1.162,40
о			1.691.079	62.782,21

о а а а о а а аја о-  
о е о а а е је е е о е оја оје ,  
о а о аО је е а а а е о-о а о а О-е је а.

#### 1.4 Услуге специјалним комуналним возилима

е ја о о о „ а “ а а о а о је а о е е е а ја е  
е је о је а, о је е а а о а а је о је, а а а е е о о  
а а а о о а, а о е е о е о а а е а  
а а а о о о а е а је  
о е о , оје је о је о М - а е е е.

2012. о о а е је о о а а о о 51.001 М, о је а  
10.963 М а е о о а е о о а 2011. о е, ој је о о 61.964 М.  
је ај о е о а је о а о 1.700 о а, о је а 365 о а а е  
о о а 2011. о , ој је о о 2.065 о а.

а о о о о а о а о а е а а М - е е е,  
30% е а а о а е а о о о е ја о о а а ај М - .

е ја о о а о о о „ е а а е а “ е  
а а а о ој е оја а а о е а.

о 2012. о е, е а а е а а а је 108 е е а, о  
је а 28 а е е о 2011. о , ој је о 136 е е а.

е а а о је е о 01.01.-31.12.2012. о е а а  
38 е е а, о је а 14 е о о  
24 е е е е о е о а 2011. о е.

о 2012. о е е оје а а е е е о е :

- а а а е о а а
- а а а а о о а о а а е о а а а о а е ја а
- а а а о о о е ја о о а о о а а о о о а а, а е  
QA 18225 М а а е а 16 МЗ,
- е о о о о е а а е ја о о е о е о а о  
е е е е а а а а а о а а о о е а а  
о а а, је е а је е е о о о о е 5.000 <sup>2</sup> о је а  
о о о-е о а аја ( а а е, е е а о е,  
а а о о .), Ма а ој је .

#### 2. Служба одржавања градског зеленила

а о а а а а о е е а а а је о  
а о а е е о а е о е о е а о о о је о о а о  
е е ој је а а а а а а а је а.



о о а а о е е а е е е о о а о :

- о а а е е е о а (о е е а е)

- о а а е о е а а а а е о а а

- о а а е о а а е је о а а а а е о

- е о о о а а е е о а е а а а а а

- о о а о а ја је а а а о е е о.

о 2012. о е о е а а а ја е а а а а о а е ја а

о о је е а о о је а е а а а е а а.

а о е е е о а а а, о е а је о о је а а е е а

е а а ја: а е о а е, а о, а о о е а. о а е, а е

е е е, о о а а а о о о 2, о а о а о о о а е, а о

о о а а е а е а а о о а а е а 3200 .

### 3. Служба пијачних услуга

е е а ја а а о а е а 313 ја о о а, о о о а о ј а

е о е о ј ај о е а о е е е е е ја е. о о е а е о

је 84 о а а је е о о, а о а о о е

а ј е а а а а.

а . а о а . 27. а а, а а е 27 о о а а а а е е

а а е о о о е о .

о 2012. о е, а а о о о о о а е о а о а а а е о а а,

а ја е је а је е о о о ај о е а

ја о а а о о ја е. О о е о о о а о а о е а е о а

о е а а а а о је о о а а е о о а е.

о о е е ја о е а је о а е а а о е, о е о а а а

а о је - е а ја е, а о о е ја о е а о о е а о а

ај а е е е је е о а о ај .

о 2012. о е е а е е а е о а а а а:

- а а о о о е а а а о е е е, је о е а а о ј

е е о о о о а а е е о о е,

- е о је о о а а е е а е а е о е е ја . о о је а а а

је а а о о е е а а је а а а о е е а а а а а

ја .

### 4. Служба гробљанских услуга

			66.442 <sup>2</sup> ,
	5.477	,	3.185
8.662		, о	а 250 .
	-	2012 .	318 ,
180	138		
	2012		221 ,
	401	.	
2012	„	“	:



- 73
- 222
- 9

а

25 ( )

„ - “

110

( е ).

2 :

- 4,5 W

- е 2,8 W

О :

- ,

80

5 3,

- 750 3 .



СЕКТОР ЕКОНОМСКО-ФИНАНСИЈСКИХ, ПРАВНИХИ ОПШТИХ ПОСЛОВА

1. Служба за правне, кадровске и опште послове

е о о 01.01.-31.12.2012. о е а ој о је а о е о 7  
а а.  
а а а а ј о о , а а а е о а а  
о о а а а е о а а а, а о о , а о о а а.  
2012. 58  
, 33  
. 2012. 74  
150  
2012. 5  
329 .  
5 . . . .” “  
е ај а ја е.  
О а а је а о е о о а а о е е а, а а а  
о е е, а а а о е о а а о а а ,  
е ај о а.  
ао а а а, о а а а је о о е е о о  
о а а а ( а, а о о о, О о а е ј, а а),  
а е а о а а ј о е е е о е а е е о а а.  
Та о е је а о е о а а о о а ја а а ,  
а е о је а, а а а а о о а а а а а  
о е е а.

**а а о е а а а а 31.12.2012. о е**

А о а о о „ о а а “ је а је о е о е о  
о а а о е о а је а о о а а, а о је о 143  
а о е а а. а о е 2012. о е а о о о е а а о 136  
а а. о о е, а а а а о е а а, о е е о  
а а о а о е е а , а о а је а ај о е а о о о о а о  
ој а а, а о а о е о е (136 а а).



е е а е а е е а, а а а је а а о е а  
 о е е о о е о о е о, о е а а ј о о а, а о  
 а а о е о о е е а а, а а 31.12.2012. о е.

а е а							-	.
ој а о е								
<b>о а а ., о а а “</b>	<b>74</b>	<b>20</b>	<b>8</b>	<b>14</b>	<b>5</b>	<b>13</b>	<b>2</b>	<b>136</b>

Та е а .4: а а о е а а 31.12.2012. о е

а е а							-	.
ој а о е								
а а а	-	-	-	-	-	3	-	3
а а а . а . о о е	-	3	-	4	1	4	-	12
. а а е, а . о е о .	2	-	-	1	1	2	1	7
а а е а а	1	3	-	-	-	-	-	4
а о а а	53	10	8	4	2	1	1	79
. а о а а ј ја .	5	2	-	2	1	-	-	10
а о а а а а о е .	10	2	-	1	-	2	-	15
а а о а е е	3	-	-	2	-	-	-	5
О је е е а е е је	-	-	-	-	-	1	-	1
<b>о а а ., о а а “</b>	<b>74</b>	<b>20</b>	<b>8</b>	<b>14</b>	<b>5</b>	<b>13</b>	<b>2</b>	<b>136</b>

Та е а .5: а а о е о а а а а 31.12.2012. о е

## 2. Служба кухиње

о е а о е оје а а а а је а а е о о -  
 а а о е, ој е а е о о о а а е а е. а е о о 01.01.-  
 31.12.2012. о е е е оје о31.485о о а, а је е о је о о  
 2.624о о а. О о је о 143 а о е а а а а а е је е 2012. о е,  
 о је о 121 а, о о о 84,62 % о о оја  
 а а,је о о е е о а а, о је о а 15,38 %  
 о о о а о а а а о а, а о о : о о о,  
 је а, о о а а, о а а о а о.  
 о а е а а о о о а,  
 ј е е е е е е о о е, а а а е је е 2012. о е,  
 о 97.462,32 М, о о о о је о а је е а а 8.121,86 М,  
 а о аје о је а је аје о о о о о а о а о е о,  
 е а а о о о је а а а а е је е, 3,10 М. о је а је а  
 је о о о о о а а 2011. о о а је4,15 М.



### 3. Служба за финансијске ирачуноводствене послове

#### 3.1 Приходи

е о о 01.01.2012.-31.12.2012. о е, А. . „, о а а “ је а  
о а оје а о о 3.582.023 М.

О а е о о о о о о а о е о , о о е е а  
а а е е а а а о о е а,  
а о о о о а е ја , о о о а а а а а  
о о е о а, о о е а ја е о е е о е  
је а о .

а ј о о о а а а а а е а е е е е  
а а о а а ј о .  
о а о а, о о о о о аје  
е а е ја а а а, е е а, о оје а о е е, о о а а е  
о а о а а а о о а е а о а е а а а  
е о е о о е е а а о а е о е о .  
о о а а а је о о е е о о е а о е  
о а а а је о е е а, о оје а о е е.

е е о а е о а

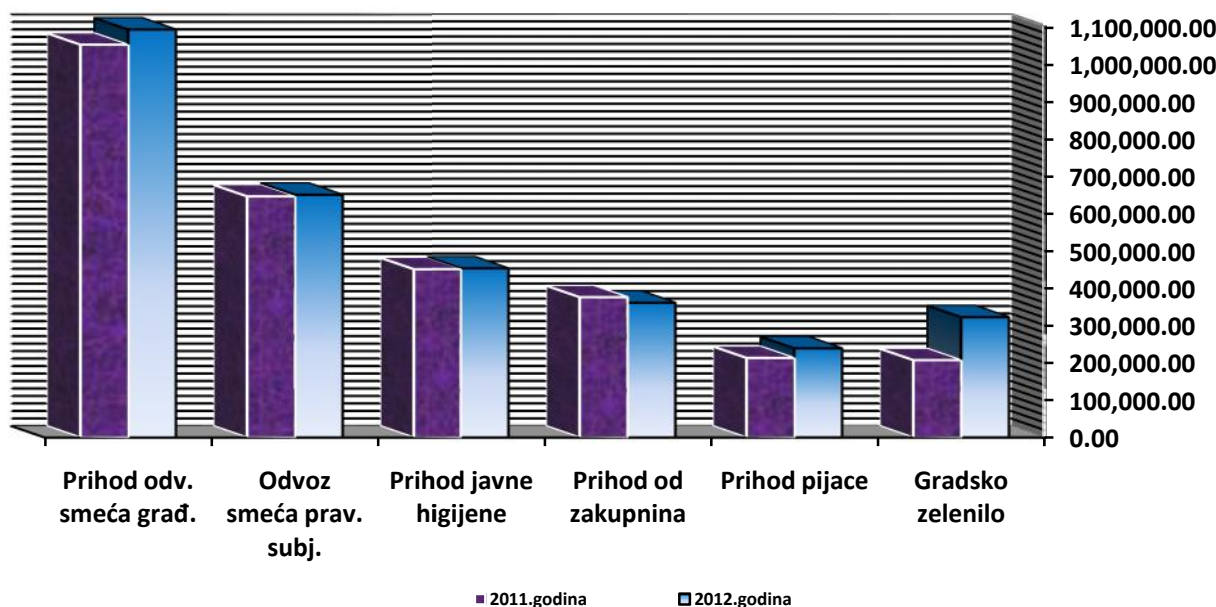
1	2	3	4	5	6	7	8	9	10	11
1	60103	о о о аје о .	20.000,29	16.000,00	11.495,80	57	72	0,32%	-8.504,49	-4.504,20
2	61106	о о а а а	11.037,78	15.000,00	8.310,68	75	55	0,23%	-2.727,10	-6.689,32
3	61120	о ја е је е	449.588,15	440.000,00	451.451,53	100	103	12,60%	1.863,38	11.451,53
4	61121	о о . е а а .	1.049.794,03	1.150.000,00	1.090.343,76	104	95	30,44%	40.549,73	-59.656,24
5	61122	О о е а а . ј.	644.336,87	650.000,00	648.623,90	101	100	18,11%	4.287,03	-1.376,10
6	61124	а о е е о	206.374,27	250.000,00	321.078,13	156	128	8,96%	114.703,86	71.078,13
7	61125	О а а е о а	160.823,54	170.000,00	188.669,51	117	111	5,27%	27.845,97	18.669,51
8	61126	о о а а	61.964,36	60.000,00	51.001,61	82	85	1,42%	-10.962,75	-8.998,39
9	61127	е е а е .	15.981,49	10.000,00	14.709,61	92	147	0,41%	-1.271,88	4.709,61
10	61130	о о е .	0,00	0,00	19.700,04	-	-	0,55%	19.700,04	19.700,04
11	63000	о е а е је . а а	20.333,93	2.500,00	2.355,10	12	94	0,07%	-17.978,83	-144,90
12	65110	о о а а	374.446,20	385.000,00	359.758,51	96	93	10,04%	-14.687,69	-25.241,49
13	65130	о ја е	212.276,90	225.000,00	237.909,84	112	106	6,64%	25.632,94	12.909,84
14	65131	о а е е	86.152,93	95.000,00	90.471,84	105	95	2,53%	4.318,91	-4.528,16
15	65520	.о е . .	14.149,03	10.000,00	8.720,44	62	87	0,24%	-5.428,59	-1.279,56
16	65903	.о . а .о .	40.840,80	50.000,00	28.952,29	71	58	0,81%	-11.888,51	-21.047,71
17	65905	о о ја а	514,00	0,00	691,75	135	-	0,02%	177,75	691,75
18	65990	О а о . о	909,46	0,00	1.931,64	212	-	0,05%	1.022,18	1.931,64
19	66100	о о а а а	4.437,75	5.000,00	4.618,05	104	92	0,13%	180,30	-381,95
20	66210	о е е а	51,43	0,00	0,00	0	-	0,00%	-51,43	0,00
21	66990	О а а ј .	1.299,05	0,00	365,89	28	-	0,01%	-933,16	365,89
22	67060	о о о аје о .	7.062,00	5.000,00	0,00	0	0	0,00%	-7.062,00	-5.000,00



23	67700	. o a . o . o .	10.839,82	20.000,00	32.938,64	304	165	0,92%	22.098,82	12.938,64
24	67990	O a o	18.186,82	10.000,00	7.417,81	41	74	0,21%	-10.769,01	-2.582,19
25	68130	. o . je . o .	406,86	0,00	506,73	125	-	0,01%	99,87	506,73
26	69100	. o o . . e a a	480,19	0,00	0,00	0	-	0,00%	-480,19	0,00
<b>О</b>			<b>3.412.287,95</b>	<b>3.568.500,00</b>	<b>3.582.023,10</b>	<b>105</b>	<b>100</b>	<b>100,00%</b>	<b>169.735,15</b>	<b>13.523,10</b>

Tabela br.6. Ostvareni prihodi AD „Komunalac“ Bijeljina na dan 31.12.2012. i 31.12.2011. god.

а а о а е а о а 2012. о о о а о а е е  
 2011. о е, је је оје а о о е а о е е о а е е  
 о 5%, је а а а :



а 1. а о о а е о а 2011. 2012. о . је е е о а е а  
 5%

о 2012. о , е а 4,974% о о а о е  
 2011. о е, о о а о о 169.735 M.

о е о е је а о 2012. о о е 3.536.175,98 M, о  
 је а 166.651,95 M е о о а 2011. о , о е а а а а о  
 о е а е .

ај е е о е а е о а е о е је а о је а е а а  
 а о а а е а о е е а је о е а е о а о 114.703,86 M.  
 о о е а о е е а 2011. о о 206.374,27 M, а  
 2012. о о е 321.078,13 M, о а а о е а о о е а е о а



о 55,58% о о о а е а 2011. о е. О а а е а о е е а  
 е је о а а 2012. о а 8,96%.  
 о е а о е е о а ја е је е о а, 2012.  
 о је 12,60%, а о о а о а е е 2011. о е, је о о о  
 а ај о је а – о е а е о а ја е је е 2012. о о о а  
 2011. о о 1.863,38 М.  
 О а а е е а о а е о а ј о о о о о а  
 ој о је е е а Те е а о је а.

а ај о е а е о о о а 2012. о , о о а е  
 2011. о е, је о је а о а о о о а о а о  
 о а а а а а, о о е а о оја о а а о о а е а.  
 а е е о е а 3,86 %, о о о а 40.549,73 М, о о а о а е е  
 2011. о е. о о о о а е а а а е ј а  
 30,44% о а, о о о ај ај е е е е о а а  
 2012. о .

о о о о а о а о о а а а је а 2012. о ,  
 е је а 0,67% о о а е 2011. о е, о о 4.287,03 М.  
 о е а о е е о а о о о а е а а је а  
 о а је 18,11%.

о о а о а а а а о о а а ај о о е а  
 2012. о о о а 2011. о , е е а 27.845,97, о о е а о  
 о о е а е а 17,31% о о а 2011. о . е е а е е о а  
 о а о 5,27%.

о о а а а аја о а е 2012. о о е 51.001,61,  
 о 2011. о о 61.964,36 М, о а а а о а  
 о 10.962,75 М. о е а о а е е о а е а а 2012. о о о а  
 о а е е 2011. о е о 17,69% о е а а а аја а о а о е  
 о а а о е је е.

о о е о а о а а о а е о о о о аје а а,  
 ај о а е а а а е, а 2012. о а е е о је а ај о а е  
 о о а о а е е 2011. о , е е о о а о а  
 е о е а о о а а о а ај о а е а о е је е а а  
 20112. о . а е е о а е а 11.888,51 М, о о о а 29,11%.

о о е е а о е је а о о а ој о а е о  
 о о о о а ој о је е е а Те е а а је а. О а е  
 2012. о о е о е е е о е о аје 2012. о е, а а  
 а е (о е) а е е е а а а ј о а е о а е а о а.  
 о о е е 2012. о о е 19.700,04 М е е  
 о а о 0,55%, о је а ај о о а о  
 о а о а, о е о а о е е о аје 2012. о о о о  
 а а о а.

а аја о а је а е е о о а о а а а о о а  
 е е ој ја . о е а о о е а е о о а 2012. о , о о а





2011. о , је 12,08%, о о 25.632,94 М. о о а а а о о а  
ја е ј о а а 6,64%.

о о а а( а а о је а)  
а о а о о 4.318,91 М. о е а о а е о а о а  
о о а а о 5,01%, а о а е ј а 2,53%.  
а е е о а е е о је а ај о а е е о а е а

2012. о , о о а 2011. о , а о :

- о о о аје о еј е а, а 0,32% е а о а  
2012. о е, а е а 42,52%, о о о а 8.504,49 М о о а е  
2011. о е,

- о о а а а, а е а 2.727,10 М, о е а о а 24,71%,

- о о а е а е е е, а а 1.271,88 М, о е а о а  
7,96% ,

о о а а е о а ј о о о а а о о о о а  
ој а а. о а е оја о а а ој о а о , о о је  
о а е а о а о а а а о 14.687,69 М а 3,92%, а о а  
о о е ј о а а 10,04%.

а ј о 2012. о а а о 804,29 М а  
13,90% о о а е 2011. о е, о а о а о а а а  
о а а ј о а, ој а ај о а е .

О а о 2012. о е а а о 4.267,81 М, о е а о  
а 11,83%, о о а е 2011. о е, е е о о о е а а о а  
о а а е о а о а а а а 203,87 %, а о о 22.098,82 М.  
а е е о је а ао о о о е а  
а а а оја а е ј оје о а е е  
е а А „ о а а “ је а о о е је а 0,92%.

о о а о а о е оје а о а е е о о е а е е  
о е о а е е о о о е а а а а о ој  
је о е о а а а ј о а а, ао о а а е о а а а ја е,  
о о а а е а ао а .

о о а а а је о о е 2012. о  
е е а о о 506,73 М, а о о е е а е о а  
е а о а о е е а о , ао а ој о е о о а 2012. о .



### 3.2 а о

а о а, а е о о 01.01.-31.12.2012. о е, о е 3.568.836 М о е а о а о о а 2011. о а 0,922%, о о о а 33.214 М.

е е а о а, ој а а о а о е о а ој е о е е а о а е е 2011. о е а а о а 2012. о , а а је е е е а е а о е е , о је е а о о а о е е, а о е е е а о е о а о е о а а а о о е а е а о е е а а о а.

е е о а е а о а

1	2	3	4	5	6	7	8	9	10	11
о о	а о а	О а е е 31.12.2011.	а а 2012. о .	О а е е 31.12.2012.	е x (6/4)	ex (6/5)	% е е о а (6)	а а о а е а (6-4)	а а о а е а (6-5)	
1	50100	е о је . о . о е	12.116,24	8.000,00	7.010,93	58	88	0,20%	-5.105,31	-989,07
	<b>501</b>	<b>а . j. о а е о е</b>	<b>12.116,24</b>	<b>8.000,00</b>	<b>7.010,93</b>	<b>58</b>	<b>88</b>	<b>0,20%</b>	<b>-5.105,31</b>	<b>-989,07</b>
2	51101	Т о о о а	71.807,75	69.000,00	82.819,78	115	120	2,32%	11.012,03	13.819,78
3	51112	Т о о е . је о а	29.127,00	32.000,00	31.832,72	109	99	0,89%	2.705,72	-167,28
	<b>511</b>	<b>Т . а е jа а а а</b>	<b>100.934,75</b>	<b>101.000,00</b>	<b>114.652,50</b>	<b>114</b>	<b>114</b>	<b>3,21%</b>	<b>13.717,75</b>	<b>13.652,50</b>
4	51212	О а о а	5.852,29	11.000,00	13.596,08	232	124	0,38%	7.743,79	2.596,08
5	51221	О о е а а	49.770,15	32.000,00	24.476,49	49	76	0,69%	-25.293,66	-7.523,51
6	51251	Т . а . а е jа а	7.423,76	6.000,00	9.766,04	132	163	0,27%	2.342,28	3.766,04
	<b>512</b>	<b>Т . е j о а е .</b>	<b>63.046,20</b>	<b>49.000,00</b>	<b>47.838,61</b>	<b>76</b>	<b>98</b>	<b>1,34%</b>	<b>-15.207,59</b>	<b>-1.161,39</b>
7	51301	Т . о а а а	169.355,21	178.000,00	189.288,43	112	106	5,30%	19.933,22	11.288,43
8	51331	Т о о е . е е је	26.593,76	25.000,00	25.526,18	96	102	0,72%	-1.067,58	526,18
	<b>513</b>	<b>Т . о а е е је</b>	<b>195.948,97</b>	<b>203.000,00</b>	<b>214.814,61</b>	<b>110</b>	<b>106</b>	<b>6,02%</b>	<b>18.865,64</b>	<b>11.814,61</b>
9	52000	о а а е	1.847.544,61	1.900.000,00	1.922.225,54	104	101	53,86%	74.680,93	22.225,54
	<b>520</b>	<b>Т о о о а а а</b>	<b>1.847.544,61</b>	<b>1.900.000,00</b>	<b>1.922.225,54</b>	<b>104</b>	<b>101</b>	<b>53,86%</b>	<b>74.680,93</b>	<b>22.225,54</b>
10	52210	а . а О О . а е .	77.413,85	74.000,00	75.621,84	98	102	2,12%	-1.792,01	1.621,84
	<b>522</b>	<b>Т . . а . . О .</b>	<b>77.413,85</b>	<b>74.000,00</b>	<b>75.621,84</b>	<b>98</b>	<b>102</b>	<b>2,12%</b>	<b>-1.792,01</b>	<b>1.621,84</b>
11	52923	Т о о . о а а	2.896,30	2.000,00	3.513,13	121	176	0,10%	616,83	1.513,13
12	52973	о . а а	9.548,90	8.000,00	7.724,00	81	97	# /0!	-1.824,90	-276,00
13	52951	а а а е о а а а	20.429,00	16.000,00	30.194,75	148	189	0,85%	9.765,75	14.194,75
14	52980	а а е о а . о . .	0,00	0,00	0,00	-	-	0,00%	0,00	0,00
15	52991	а а е а о о о	72.036,97	65.000,00	58.637,77	81	90	1,64%	-13.399,20	-6.362,23
16	52992	О а е а . а а	13.600,00	13.600,00	13.600,00	100	100	0,38%	0,00	0,00
17	52993	О а е а . а о е	6.552,78	0,00	33.141,45	506	-	0,93%	26.588,67	33.141,45



	<b>529</b>	<b>Т . . о . . а .</b>	<b>125.063,95</b>	<b>104.600,00</b>	<b>146.811,10</b>	<b>117</b>	<b>140</b>	<b>4,11%</b>	<b>21.747,15</b>	<b>42.211,10</b>
18	53103	Т а о е е	2.223,74	1.000,00	125,00	6	13	0,00%	-2.098,74	-875,00
19	53150	ТТ о о	18.881,07	70.000,00	19.084,79	101	27	0,53%	203,72	-50.915,21
	<b>531</b>	<b>Т . а о . а</b>	<b>21.104,81</b>	<b>71.000,00</b>	<b>19.209,79</b>	<b>91</b>	<b>27</b>	<b>0,54%</b>	<b>-1.895,02</b>	<b>-51.790,21</b>
20	53203	Т о . . е . о .	8.938,19	20.000,00	19.028,65	213	95	0,53%	10.090,46	-971,35
	<b>532</b>	<b>Т . а о а а а</b>	<b>8.938,19</b>	<b>20.000,00</b>	<b>19.028,65</b>	<b>213</b>	<b>95</b>	<b>0,53%</b>	<b>10.090,46</b>	<b>-971,35</b>
21	53390	Т о о о . а а	39.677,36	0,00	2.766,28	7	-	0,08%	-36.911,08	2.766,28
	<b>533</b>	<b>Т о о а а</b>	<b>39.677,36</b>	<b>0,00</b>	<b>2.766,28</b>	<b>7</b>	<b>-</b>	<b>0,08%</b>	<b>-36.911,08</b>	<b>2.766,28</b>
22	53505	Т о о о а а е .	15.707,10	25.000,00	21.008,18	134	84	0,59%	5.301,08	-3.991,82
	<b>535</b>	<b>Т . е . о а а е</b>	<b>15.707,10</b>	<b>25.000,00</b>	<b>21.008,18</b>	<b>134</b>	<b>84</b>	<b>0,59%</b>	<b>5.301,08</b>	<b>-3.991,82</b>
23	53921	о а о е	25.928,15	30.000,00	17.301,78	67	58	0,48%	-8.626,37	-12.698,22
24	53962	. о е е о	47.854,31	40.000,00	21.749,70	45	54	0,61%	-26.104,61	-18.250,30
25	53983	о . е е о j	491.828,15	500.000,00	494.991,20	101	99	13,87%	3.163,05	-5.008,80
26	53996	Т о о о . о . .	6.183,02	5.000,00	11.426,66	185	229	0,32%	5.243,64	6.426,66
	<b>539</b>	<b>Т о о о а .</b>	<b>571.793,63</b>	<b>575.000,00</b>	<b>545.469,34</b>	<b>95</b>	<b>95</b>	<b>15,28%</b>	<b>-26.324,29</b>	<b>-29.530,66</b>
27	54000	Т о о а о а je	183.624,32	200.000,00	205.773,08	112	103	5,77%	22.148,76	5.773,08
	<b>540</b>	<b>Т о . а о а je</b>	<b>183.624,32</b>	<b>200.000,00</b>	<b>205.773,08</b>	<b>112</b>	<b>103</b>	<b>5,77%</b>	<b>22.148,76</b>	<b>5.773,08</b>
28	54530	Т . е . а о . - е .	0,00	0,00	923,08	-	-	0,03%	923,08	923,08
	<b>545</b>	<b>Т . е . а о . - е .</b>	<b>0,00</b>	<b>0,00</b>	<b>923,08</b>	<b>-</b>	<b>-</b>	<b>0,03%</b>	<b>923,08</b>	<b>923,08</b>
29	55015	Т о о е je	5.000,00	7.000,00	5.550,00	111	79	0,16%	550,00	-1.450,00
30	55025	А о а е е	3.229,50	3.000,00	1.619,00	50	54	0,05%	-1.610,50	-1.381,00
31	55033	а е е е	11.829,57	5.000,00	888,54	8	18	0,02%	-10.941,03	-4.111,46
32	55075	Т о о о . а .	4.916,17	5.000,00	5.929,37	121	119	0,17%	1.013,20	929,37
33	55093	О . е . е	29.773,30	20.000,00	18.987,33	64	95	0,53%	-10.785,97	-1.012,67
	<b>550</b>	<b>Т . е о о .</b>	<b>54.748,54</b>	<b>40.000,00</b>	<b>32.974,24</b>	<b>60</b>	<b>82</b>	<b>0,92%</b>	<b>-21.774,30</b>	<b>-7.025,76</b>
34	55105	Т . е е е а je	21.156,51	20.000,00	19.783,26	94	99	0,55%	-1.373,25	-216,74
	<b>551</b>	<b>Т . е е е а je</b>	<b>21.156,51</b>	<b>20.000,00</b>	<b>19.783,26</b>	<b>94</b>	<b>99</b>	<b>0,55%</b>	<b>-1.373,25</b>	<b>-216,74</b>
35	55200	е ja o а а	13.266,88	10.000,00	12.207,88	92	122	0,34%	-1.059,00	2.207,88
	<b>552</b>	<b>Т . е ja o .</b>	<b>13.266,88</b>	<b>10.000,00</b>	<b>12.207,88</b>	<b>92</b>	<b>122</b>	<b>0,34%</b>	<b>-1.059,00</b>	<b>2.207,88</b>
36	55300	Т о о а о .	12.339,81	12.000,00	9.259,33	75	77	0,26%	-3.080,48	-2.740,67
	<b>553</b>	<b>Т о о а о .</b>	<b>12.339,81</b>	<b>12.000,00</b>	<b>9.259,33</b>	<b>75</b>	<b>77</b>	<b>0,26%</b>	<b>-3.080,48</b>	<b>-2.740,67</b>
37	55400	о о о о а а	972,40	1.000,00	0,00	-	-	0,00%	-972,40	-1.000,00
38	55490	О а е а . о . .	720,00	600,00	400,00	56	67	0,01%	-320,00	-200,00
	<b>554</b>	<b>Т о о а а а</b>	<b>1.692,40</b>	<b>1.600,00</b>	<b>400,00</b>	<b>24</b>	<b>25</b>	<b>0,01%</b>	<b>-1.292,40</b>	<b>-1.200,00</b>
39	55500	о е а о	4.649,69	4.650,00	8.424,33	181	181	0,24%	3.774,64	3.774,33
40	55510	о о о	1.620,00	2.200,00	1.659,71	102	75	0,05%	39,71	-540,29
41	55520	о е а е	2.388,61	3.000,00	2.501,41	105	83	0,07%	112,80	-498,59
42	55530	о о а а а а	1.364,92	1.300,00	1.414,47	104	109	0,04%	49,55	114,47
43	55570	о а а е . а е	1.150,00	1.150,00	1.150,00	100	100	0,03%	0,00	0,00
44	55571	о а а а а а	0,00	0,00	6.615,63	-	-	-	6.615,63	6.615,63
	<b>555</b>	<b>Т о о о е а</b>	<b>11.173,22</b>	<b>12.300,00</b>	<b>21.765,55</b>	<b>195</b>	<b>177</b>	<b>0,61%</b>	<b>10.592,33</b>	<b>9.465,55</b>
45	55660	о . а а о . - .	3.753,33	4.000,00	3.644,80	97	91	0,10%	-108,53	-355,20
	<b>556</b>	<b>Т о о о о а</b>	<b>3.753,33</b>	<b>4.000,00</b>	<b>3.644,80</b>	<b>97</b>	<b>91</b>	<b>0,10%</b>	<b>-108,53</b>	<b>-355,20</b>
46	55900	Т о о о а а - ОТ	5.807,65	0,00	1.718,82	30	-	0,05%	-4.088,83	1.718,82
47	55913	е а е	10.396,60	10.000,00	17.676,78	170	177	0,50%	7.280,18	7.676,78
48	55925	. . . je а е а	0,00	0,00	10.867,95	-	-	-	10.867,95	10.867,95
49	55935	е . а е .	3.960,83	4.000,00	2.084,09	53	52	0,06%	-1.876,74	-1.915,91
50	55943	е . о о о а	20.894,40	20.000,00	7.627,72	37	38	0,21%	-13.266,68	-12.372,28
51	55990	О а е а . о о	5.388,17	4.000,00	2.759,60	51	69	0,08%	-2.628,57	-1.240,40
	<b>559</b>	<b>О а е а . о .</b>	<b>46.447,65</b>	<b>38.000,00</b>	<b>42.734,96</b>	<b>92</b>	<b>112</b>	<b>1,20%</b>	<b>-3.712,69</b>	<b>4.734,96</b>
52	56160	а а е о а . о . .	0,00	0,00	0,00	-	-	0,00%	0,00	0,00
53	56180	а о а а а	520,51	10.000,00	4,57	1	0	0,00%	-515,94	-9.995,43
	<b>561</b>	<b>а о а а а</b>	<b>520,51</b>	<b>10.000,00</b>	<b>4,57</b>	<b>1</b>	<b>0</b>	<b>0,00%</b>	<b>-515,94</b>	<b>-9.995,43</b>
54	56210	е а е е а .	74,57	100,00	35,11	47	35	0,00%	-39,46	-64,89

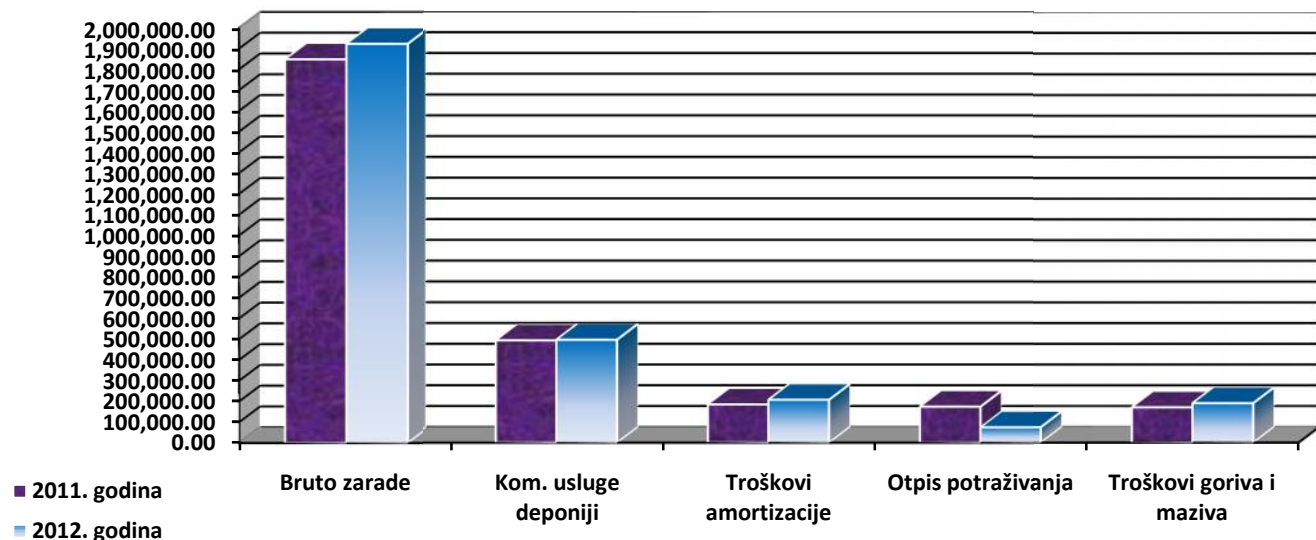


	<b>562</b>	<b>е а е е а .</b>	<b>74,57</b>	<b>100,00</b>	<b>35,11</b>	<b>47</b>	<b>35</b>	<b>0,00%</b>	<b>-39,46</b>	<b>-64,89</b>
55	57020	О о о	1.056,07	2.000,00	621,01	59	31	0,02%	-435,06	-1.378,99
	<b>570</b>	<b>. о о . о . а .</b>	<b>1.056,07</b>	<b>2.000,00</b>	<b>621,01</b>	<b>59</b>	<b>31</b>	<b>0,02%</b>	<b>-435,06</b>	<b>-1.378,99</b>
56	57800	О о а а а	172.801,80	50.000,00	73.560,85	43	147	2,06%	-99.240,95	23.560,85
	<b>578</b>	<b>а . о о . . .</b>	<b>172.801,80</b>	<b>50.000,00</b>	<b>73.560,85</b>	<b>43</b>	<b>147</b>	<b>2,06%</b>	<b>-99.240,95</b>	<b>23.560,85</b>
58	57990	О а а о	105,56	0,00	47,17	-	-	0,00%	-58,39	47,17
	<b>579</b>	<b>а . о о . а . а а</b>	<b>105,56</b>	<b>0,00</b>	<b>47,17</b>	<b>45</b>	<b>-</b>	<b>0,00%</b>	<b>-58,39</b>	<b>47,17</b>
59	59100	а . о о . . е а а	0,00	0,00	8.644,03	-	-	-	8.644,03	8.644,03
	<b>591</b>	<b>а . о о . . .</b>	<b>0,00</b>	<b>0,00</b>	<b>8.644,03</b>	<b>-</b>	<b>-</b>	<b>-</b>	<b>8.644,03</b>	<b>8.644,03</b>
		<b>О</b>	<b>3.602.050,83</b>	<b>3.530.600,00</b>	<b>3.568.836,29</b>	<b>99</b>	<b>101</b>	<b>100,00%</b>	<b>-33.214,54</b>	<b>38.236,29</b>

Табела 22. Оперативна А „Комуналац“ је за 31.12.2012. и 31.12.2011.

о .

а о а е а а о а 2012. о о о а о а е е  
 2011. о е, је је оје а о о е а о е е а о а е е о  
 4% :



Табела 22. Оперативна А „Комуналац“ је за 2012. и 2011. о . је е е о а е а 4%

а о е о е је а о 2012. о , е а 0,567 % о о а  
 е 2011. о е, о о 19.434 М.

о о а о а а 2012. о , ај е е о е а е е о  
 је а е е а о а :

- **Т о о а е ја а**, ој о АО - 218 о а ај о о е  
 е ј о а е ја а, о о е а е ја а а о о е о а  
 е е је, е а а 4,83%, о о о а 17.376 М, е е о  
 о о о а о а а а, ој е а 18.866 М 2012. о  
 о о а 2011. о . о о е а а о о о а је о о о о е а а  
 је е а е а е а а о о е а а о а о а. Та о е,  
 а ај о је о е а е о о а а е ја а а а о 13.718 М  
 13,59%. О о о е а е је је о о е е о а о о а а е  
 а о а а е а о е е а е а о а е е о је  
 о о а о е е о о е а а е о а. Та о е, а е е о је



а е е о о а е ј о а е ја а а 15.207,59 о е а а а  
 24,12% а о е о оје о о ај 2011. о .

- **Т о о а а а, а а а а а о а а о а** е а а  
 4,62%, о о 94.635 М, о е е аја а а е о о а а а,  
 а а а а а о а а о а. о а о о е а а о о а  
 (74.681 М) о оје о е е о а о а оје је о о о е о  
 е е а а а о а е а а , ао о о е а а о а  
 о о а е о је а о , о је а о а о е о е а ој  
 а о е а о е е е е о . О а а о е а а оја а а  
 е о а ао ао а ј а о о а а о а а е е е а е  
 а е е о О а е а е. О а а о 2012.  
 о е а 21.747 М о о а е 2011. о е,  
 о е е аја а а е о о а е о а а а, ао аја а а  
 о а е а а е а о е , ој а аје о е а а е е а е  
 о а а а а ој е о о е о је е е о  
 е е а а о е. Т о о а а а а о о о а е а  
 13.399 М.

- **Т о о о е а о о а о е а** а 10.484 М 70,24% о је  
 о о а о о е е о а а а а оје о а а а , а оје  
 о е 6.615,63 М а 2012. о о е а е о е а а о , а  
 ој је о е о о 2011. о а 3.774,64 М.

- **Т о о а о а је** о е а а 12,06% о о о е а е о  
 22.149 М о о а о о е 2011. о е о е о о а а а  
 а е е о је е о е .

**Т о о е е а а е о о е а а а о а е е а а а**  
 о е е о о а а а а е ј , а ао е а а М 19, а  
 2012. о о е 923,00 М.  
 ај е е а е е о о а о а 2012. о о о а 2011. о ,  
 е е о је а е а е ја о о а, ој а а 7,99%, о о  
 3.713 М. о е о О о а а е ј , е о је а а е е о о а  
 е а је.

**а ј а о** 2012. о а а о о 555,40 М  
 о о а е 2011. о .

О а а о 2012 . о , а а 91.090,37 М, о е а о а  
 52,36% о о а е 2011. о е, е е о о а е а а о а о  
 о о а е је о о а о а а а, ој а а 99.240,95 М  
 о о а о о , о о а о 2012. о је о о о е о  
 о а о а а а, о је о о о о а а а о а о о о а е е а а  
 а ј е о а а 8.644,03 М.



### 3.3 Нето добитак

а е о о а о а о е о , е је а о  
о а а а је а а а аО - 298 о о ој 4.

а е о о а а 2012. о а а је о о 13.187 М, о је  
2011. о о а е а о о о 189.763 М а а а је а  
аО - 299 о о ој 5.

о о е о а је а а а о о 114.480 М а је е о  
а а е о о а, а о а а о а е о е а о а е е а о е а  
о .

а а а а аО - 119 а а је е а о е е о а е е  
о е, о о 86.132 М, ој је а а о а о а о а  
а а о а о о 13.187 о а о 72.945 М а ој е о о а а е е  
е а о а о е е а е а о а о а је, о о је је о  
о о е а а.

е е е о е а о а о е е , о о 72.945 М, је а а  
е о о а а о а је о а а е а  
е а о о а о о е је о а е о је а а  
о е е о о а а о а је о а а е а  
о е а а је о а е о је а а о е е је е а о а је.  
е о е а о а о е е о о о о е је а о  
341/720, а а о е а а М -16.

а а а а аО - 123 а а је а а ј о а о о  
34.616 М, ој е а а а а а о о је о М 19, а о о е а  
е е а а а о а а а а е ј а е о о  
31.12.2011. о е. е е а а о о о о а 2012. о е а е о  
а о о е.

„ је ај о о а о а а е о а“ а аО - 402  
„ о о о о а е а е а о а о е е а а е а,  
о О а о о а о ај “ а а је о о 72.945 М, ој је а а  
е о о а а о а је о а а е а  
е а о о а о о е је о а е о је а а  
о е е о о а а о а је о а а е а  
о е а а је о а е о је а а о е е је е а о а је.

„ је ај о о а о а а е о а“ а аО - 417  
а а је а е о о а о а о е о о о 86.132 М.



је ај о о је а а а а а АО - 923 о о ој 10,  
а а о је а е а а а а ај 31.12.2012. о е о о 10.376.799 М.

### 3.4 Остварење по радним јединицама

е .	о о	а о а	ја а	о а е	Ја а	а а	а а	о о
1	2	3	4	5	6	7	8	9 (4:8)
1	50100	е о је . о . о е	0,00	0,00	0,00	0,00	7.010,00	7.010,00
	<b>501</b>	<b>а . ј. о а е о е</b>	<b>0,00</b>	<b>0,00</b>	<b>0,00</b>	<b>0,00</b>	<b>7.010,00</b>	<b>7.010,00</b>
2	51101	Т о о о а	2.563,00	30.791,00	25.179,00	5.864,00	18.423,00	82.820,00
3	51112	Т о о е . је о а	0,00	5.646,00	22.238,00	1.876,00	2.072,00	31.832,00
	<b>511</b>	<b>Т . а е ја а а а</b>	<b>2.563,00</b>	<b>36.437,00</b>	<b>47.417,00</b>	<b>7.740,00</b>	<b>20.495,00</b>	<b>114.652,00</b>
4	51212	О а о а	0,00		13.565,00	0,00	31,00	13.596,00
5	51221	О о е а а	832,00	892,00	20.127,00	829,00	1.797,00	24.477,00
6	51251	Т о о а . а е ја а	398,00	291,00	786,00	8.202,00	89,00	9.766,00
	<b>512</b>	<b>Т . е ј о а е ја а</b>	<b>1.230,00</b>	<b>1.183,00</b>	<b>34.478,00</b>	<b>9.031,00</b>	<b>1.917,00</b>	<b>47.839,00</b>
7	51301	Т о о о а а а	0,00	2.390,00	167.538,00	7.938,00	11.422,00	189.288,00
8	51331	Т о о е . е е је	3.082,00		3.825,00	15.868,00	2.752,00	25.527,00
	<b>513</b>	<b>Т . о а е е је</b>	<b>3.082,00</b>	<b>2.390,00</b>	<b>171.363,00</b>	<b>23.806,00</b>	<b>14.174,00</b>	<b>214.815,00</b>
9	52000	о а а е	146.837,00	80.093,00	1.081.251,00	400.464,00	213.581,00	1.922.226,00
	<b>520</b>	<b>Т о о о а а а</b>	<b>146.837,00</b>	<b>80.093,00</b>	<b>1.081.251,00</b>	<b>400.464,00</b>	<b>213.581,00</b>	<b>1.922.226,00</b>
10	52210	а . а О О . а е .	0,00	0,00	0,00	75.622,00	0,00	75.622,00
	<b>522</b>	<b>Т . . а . . О . о</b>	<b>0,00</b>	<b>0,00</b>	<b>0,00</b>	<b>75.622,00</b>	<b>0,00</b>	<b>75.622,00</b>
11	52902	о . а а о .	0,00	0,00	5.279,00	2.445,00	0,00	7.724,00
12	52923	Т о о . о а а	0,00	0,00	773,00	2.740,00	0,00	3.513,00
13	52951	а а а е о а а а	2.739,00	2.509,00	19.733,00	2.322,00	2.892,00	30.195,00
14	52980	а а е о а . о . .	0,00	0,00	0,00	0,00	0,00	0,00
15	52991	а а е а о о о	4.479,00	2.443,00	32.985,00	12.216,00	6.515,00	58.638,00
16	52992	О а е а а е а а	3.570,00	1.948,00	26.292,00	9.738,00	5.193,00	46.741,00
17	52993	О а е а а е а о е	0,00	0,00	0,00	0,00	0,00	0,00
	<b>529</b>	<b>Т . о о . а .</b>	<b>10.788,00</b>	<b>6.900,00</b>	<b>85.062,00</b>	<b>29.461,00</b>	<b>14.600,00</b>	<b>146.811,00</b>
18	53103	Т а о е е	0,00	0,00	125,00	0,00	125,00	250,00
19	53150	ТТ о о	519,00	40,00	1.536,00	16.515,00	350,00	18.960,00
	<b>531</b>	<b>Т . а о а</b>	<b>519,00</b>	<b>40,00</b>	<b>1.661,00</b>	<b>16.515,00</b>	<b>475,00</b>	<b>19.210,00</b>
20	53203	Т о . . е . о .	51,00	280,00	16.471,00	2.042,00	185,00	19.029,00
	<b>532</b>	<b>Т . а о а а а</b>	<b>51,00</b>	<b>280,00</b>	<b>16.471,00</b>	<b>2.042,00</b>	<b>185,00</b>	<b>19.029,00</b>
21	53332	Т о о а а е а	0,00	0,00	0,00	2.766,00	0,00	2.766,00



	<b>533</b>	<b>Т о о а а</b>	<b>0,00</b>	<b>0,00</b>	<b>0,00</b>	<b>2.766,00</b>	<b>0,00</b>	<b>2.766,00</b>
22	53505	Т о о о а а е а е	0,00	0,00	0,00	21.008,00	0,00	21.008,00
	<b>535</b>	<b>Т . е а е о а а е</b>	<b>0,00</b>	<b>0,00</b>	<b>0,00</b>	<b>21.008,00</b>	<b>0,00</b>	<b>21.008,00</b>
23	53921	о а о е	12.430,00	808,00	1.864,00	1.753,00	447,00	17.302,00
24	53962	. о е е о о	0,00	2.986,00	11.763,00	6.002,00	999,00	21.750,00
25	53983	о . е е о j	0,00	0,00	494.991,00	0,00	0,00	494.991,00
26	53996	Т о о о . о . а	0,00	51,00	5.900,00	0,00	5.475,00	11.426,00
	<b>539</b>	<b>Т о о о а а</b>	<b>12.430,00</b>	<b>3.845,00</b>	<b>514.518,00</b>	<b>7.755,00</b>	<b>6.921,00</b>	<b>545.469,00</b>
27	54000	Т о о а о а je	2.354,00	866,00	97.849,00	84.704,00	20.000,00	205.773,00
	<b>540</b>	<b>Т о о а о а je</b>	<b>2.354,00</b>	<b>866,00</b>	<b>97.849,00</b>	<b>84.704,00</b>	<b>20.000,00</b>	<b>205.773,00</b>
28	54300	Т . е . а а . а je	0,00	0,00	0,00	923,00	0,00	923,00
	<b>543</b>	<b>Т . е . а а . а . е</b>	<b>0,00</b>	<b>0,00</b>	<b>0,00</b>	<b>923,00</b>	<b>0,00</b>	<b>923,00</b>
29	55015	Т о о е je	0,00	0,00	0,00	5.550,00	0,00	5.550,00
30	55025	А о а е е	0,00	0,00	0,00	1.619,00	0,00	1.619,00
31	55033	а е е е	0,00	0,00	0,00	889,00	0,00	889,00
32	55075	Т о о о . а а а	0,00	0,00	0,00	5.929,00	0,00	5.929,00
33	55093	О . е . е	330,00	202,00	1.570,00	16.808,00	77,00	18.987,00
	<b>550</b>	<b>Т . е о о а</b>	<b>330,00</b>	<b>202,00</b>	<b>1.570,00</b>	<b>30.795,00</b>	<b>77,00</b>	<b>32.974,00</b>
34	55105	Т о о е е е а je	0,00	0,00	0,00	19.783,00	0,00	19.783,00
	<b>551</b>	<b>Т о о е е е а je</b>	<b>0,00</b>	<b>0,00</b>	<b>0,00</b>	<b>19.783,00</b>	<b>0,00</b>	<b>19.783,00</b>
35	55200	е j a o а а	0,00	0,00	0,00	12.208,00	0,00	12.208,00
	<b>552</b>	<b>Т о о е j a o .</b>	<b>0,00</b>	<b>0,00</b>	<b>0,00</b>	<b>12.208,00</b>	<b>0,00</b>	<b>12.208,00</b>
36	55300	Т о о а о о e a	0,00	0,00	0,00	9.259,00	0,00	9.259,00
	<b>553</b>	<b>Т о о а о о .</b>	<b>0,00</b>	<b>0,00</b>	<b>0,00</b>	<b>9.259,00</b>	<b>0,00</b>	<b>9.259,00</b>
37	55400	о о о о а а	0,00	0,00	0,00	400,00	0,00	400,00
38	55490	О а е . о о .	0,00	0,00	0,00	0,00	0,00	0,00
	<b>554</b>	<b>Т о о а а а</b>	<b>0,00</b>	<b>0,00</b>	<b>0,00</b>	<b>400,00</b>	<b>0,00</b>	<b>400,00</b>
39	55500	о е а о	0,00	0,00	0,00	8.424,00	0,00	8.424,00
40	55510	о о о	0,00	0,00	0,00	1.660,00	0,00	1.660,00
41	55520	о е а е	0,00	0,00	0,00	2.501,00	0,00	2.501,00
42	55530	о о а а а а	0,00	0,00	0,00	1.414,00	0,00	1.414,00
43	55570	о . е . а е е а	0,00	0,00	0,00	7.766,00	0,00	7.766,00
	<b>555</b>	<b>Т о о о e a</b>	<b>0,00</b>	<b>0,00</b>	<b>0,00</b>	<b>21.765,00</b>	<b>0,00</b>	<b>21.765,00</b>
44	55660	о . а а о .- а	0,00	0,00	0,00	3.645,00	0,00	3.645,00
	<b>556</b>	<b>Т о о о о а</b>	<b>0,00</b>	<b>0,00</b>	<b>0,00</b>	<b>3.645,00</b>	<b>0,00</b>	<b>3.645,00</b>
45	55900	Т о о о а а- OT	0,00	0,00	1.719,00	0,00	0,00	1.719,00
46	55913	е а е	10.868,00	0,00	14.698,00	3.159,00	0,00	28.725,00
47	55935	е а а а е .	0,00	0,00	0,00	2.084,00	0,00	2.084,00
48	55943	е . о о о а	0,00	0,00	7.628,00	0,00	0,00	7.628,00
49	55990	О а е а . о о	0,00	0,00	2.579,00	0,00	0,00	2.579,00
	<b>559</b>	<b>О а е а . о о</b>	<b>10.868,00</b>	<b>0,00</b>	<b>26.624,00</b>	<b>5.243,00</b>	<b>0,00</b>	<b>42.735,00</b>
50	56160	а а е о а . о . .	0,00	0,00	0,00	0,00	0,00	0,00
51	56180	а о а а а	0,00	0,00	0,00	0,00	0,00	0,00
	<b>561</b>	<b>а о а а а</b>	<b>0,00</b>	<b>0,00</b>	<b>0,00</b>	<b>0,00</b>	<b>0,00</b>	<b>0,00</b>
52	56210	е а е е а е	0,00	0,00	0,00	40,00	0,00	40,00
	<b>562</b>	<b>е а е е а .</b>	<b>0,00</b>	<b>0,00</b>	<b>0,00</b>	<b>40,00</b>	<b>0,00</b>	<b>40,00</b>
53	57020	О о о	0,00	0,00	0,00	621,00	0,00	621,00
	<b>570</b>	<b>о о . о . а .</b>	<b>0,00</b>	<b>0,00</b>	<b>0,00</b>	<b>621,00</b>	<b>0,00</b>	<b>621,00</b>

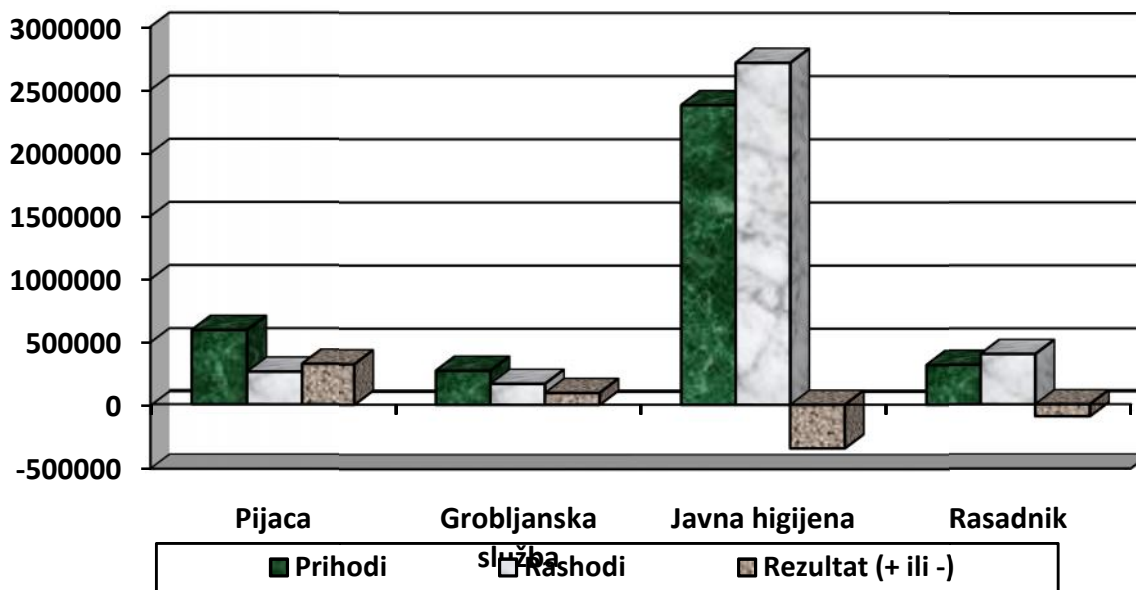




54	57800	О о а а а	0,00	0,00	73.561,00	0,00	0,00	73.561,00
	<b>578</b>	<b>а . о о . . . о</b>	<b>0,00</b>	<b>0,00</b>	<b>73.561,00</b>	<b>0,00</b>	<b>0,00</b>	<b>73.561,00</b>
55	58110	О е . е . а е	0,00	0,00	0,00	0,00	0,00	0,00
56	58130	О е . о . а .	0,00	0,00	0,00	0,00	0,00	0,00
	<b>578</b>	<b>а . о о . . . о</b>	<b>0,00</b>	<b>0,00</b>	<b>0,00</b>	<b>0,00</b>	<b>0,00</b>	<b>0,00</b>
57	57990	О а а о	0,00	0,00	8.692,00	0,00	0,00	8.692,00
	<b>579</b>	<b>а . о о . а . а а</b>	<b>0,00</b>	<b>0,00</b>	<b>8.692,00</b>	<b>0,00</b>	<b>0,00</b>	<b>8.692,00</b>
<b>О</b>			<b>191.052,00</b>	<b>132.236,00</b>	<b>2.160.517,00</b>	<b>785.596,00</b>	<b>299.435,00</b>	<b>3.568.836,00</b>
<b>АЈЕ Т О О</b>			<b>76.377,00</b>	<b>43.645,00</b>	<b>556.464,00</b>	<b>-785.596,00</b>	<b>109.110,00</b>	<b>0,00</b>
<b>Т О А О Ј</b>			<b>267.429,00</b>	<b>175.881,00</b>	<b>2.716.981,00</b>	<b>0,00</b>	<b>408.545,00</b>	<b>3.568.836,00</b>
<b>О О Ј</b>			<b>597.669,00</b>	<b>279.141,00</b>	<b>2.381.780,00</b>	<b>0,00</b>	<b>323.433,00</b>	<b>3.582.023,00</b>
<b>Е</b>	<b>TAT ( о . )</b>		<b>330.240,00</b>	<b>103.260,00</b>	<b>-335.201,00</b>	<b>0,00</b>	<b>-85.112,00</b>	<b>13.187,00</b>

Та е а .8: е е о а е о е а а о а је а а  
 а е ој 8 а а а је а а о а о а о  
 оје а а, ао о а е е а, а о а 31.12.2012. о е.  
 о а е а о а е је ја а а а а е о  
 о о е е о е о о 330.240,00 М, е е о о о а о е  
 о о а а о о о о а а о е а е  
 је е, о а а а а а е о о о е е о е  
 о о 103.260,00 М. а е, о а е е ој  
 ја о 36.300,00 М. о а а а је е о  
 а е е о е о о 335.201,00 М, ој је е о  
 о е е аја а а е о о а е о о а о а о о а а.  
 а о а а а а о е е а а а а је е о а е е о е  
 о о 85.112,00 М о е о о о о а е о о а  
 а о о а а е а.

а а о а е о е а а о о а а о оје а а  
 2012. о :





## АНАЛИЗА ФИНАНСИЈСКОГ ПОЛОЖАЈА ДРУШТВА

а ј о о ај е е а а о е е е е о о о

а а а.

а ј о о ај е е а а а е о о о е а а а

а а, ао о е о о а- ој е а ј а а а е е а.

а ј а о а, ој о а ј е а е е е а,

е а а е ј а а ј о а а а а а е а а а

а а, ао е а о о о - а ј о а е ао е је : а о ,

а а ој а а а о о о о о е о а

а ј о .

О а а , а а ој а,

а а о о а а а а,

о е е је е а а ј е о оје о о а,

ао е о а ј о о аје .

О је а а ј о о о аја е е а а а е а а а а ј е а

о е е, а а а е а а е а а а ј. а а а е о ,

а а о о о а а а е а е је о о е о а а а о а

а је а а е о е о о о .

а ј о о ај е е а о а ај ој о ој е о о

о о а о , о о а о о е а а о а о а е а а е

а ј о о о аја е е а. О ај о е е е а а

е е о о о е е а е а ј о о о аја е е а.

е е о о е а е о о а а а е а а е а е, о је е а а

а оја а ј о о о аја е е а. о о о о е а е о о а а

о е а е а ј о о о аја е е а о о а а ј о о ај

о е је, о а о о о а а а е о е а е е а а

о а а , а а ој.

а ј о о ај е е а, о а а а а е а е е а а а

а је е ао: о а , а о .

о а је о ај а ј о о ај е е а, а о е о а а ј а

а о е а о е је је о а о , а о је е о а а ј а а

а а а о е је је е а о а о е а е о о е о е

о е е о а о о је о а а о о о е

о е је а а е је а о е е е о је о е о а

а а а.

а је о ај а ј о о ај е е а о о ој

е ј а о а је а о е о о о е а е а а

а е о а ( о е а а е а а о о ), е е а о

о е је је о а е е а а је о је е о аје а

е е а.

о а ј о о ај е е а о е а е е а ј е

а о е е оја е о е је је о а а е о а о , о е

а ј е е е о о а о а а

о е о ј а о а а а а.



### 1. АНАЛИЗА ФИНАНСИЈСКЕ РАВНОТЕЖЕ

А а а а ј е а о е е је ај а ја а а  
 а а а ј о о о аја е е а. О а је е о о е а а а  
 а е о а о а ј е о е, а о о оја е е о оја е  
 а ј е а о е е, је е а е а ј о а а а, о е о  
 о е а а а о о а е а о о о о а а а а о о а  
 е а а о а је е а а а.  
 а е е, а е е е а а ј а о е, а о е о а е а о  
 о о о а е а а (е о о) је а а  
 о е е а о о о о а а а а.  
 а е, а е а а а а е а а а а а ј е а о е е  
 е е а је о о о а а о о е а а а, е је  
 а е а а а а е а оја о е оја е, о е о о е је е а е  
 а е је аје а ај а е о е а е о а.  
 а а о а а а а ј је аја а2010., 2011. 2012. о ,  
 а а е е ој а е, аје е е е а а а а:

а ј а а о е а

Та е а .9

А Ж А А ОТЕ А						
						М
О ЈА	АО			2012	2011	2010
	12	11	10			
1. а о о а о а а а	040	040	040	969.599	673.567	718.969
2. а о о а ј а а	046	046	046	0	2.632	0
3. о о а о о е а е	055	055	055	105.788	419.388	550.605
4. А а е е а а а е а	059	059	059	9.087	29.410	29.410
<b>I. а о о о е а а е а (1 о 4)</b>				<b>1.084.474</b>	<b>1.124.997</b>	<b>1.298.984</b>
5. а о о е о а е е	142	142	142	244.138	261.148	357.823
<b>II. а о о о а а а (5)</b>				<b>244.138</b>	<b>261.148</b>	<b>357.823</b>
АТ О О А . А ОТЕ А ( / )				4,44	4,308	3,630
Е Е Е Т А ЈЕ О Т- а о . . а о е а ( е е о ...)				1,000	1,000	1,000
6. а е а е а а	109	109	109	0	0	0
7. а а о а	001	001	001	9.492.078	9.459.932	9.668.039
8. а е, а а е а е а о а е о о о а а а е е а о ај	032	032	032	76.066	75.272	58.100
<b>III. О О О Е А А МО А (6 о 8)</b>				<b>9.568.144</b>	<b>9.535.204</b>	<b>9.726.139</b>
9. а а	101	101	101	10.376.799	10.399.053	10.667.300
10. о о а е е а а	125	125	125	31.681	0	0
11. о о е о а е е	133	133	133	0	0	0
<b>IV. Т А Ј О О А Т А (9 о 11)</b>				<b>10.408.480</b>	<b>10.399.053</b>	<b>10.667.300</b>
О О А А Ј А А ОТЕ А (III/IV)				0,919	0,917	0,912
Е Е Е Т А ЈЕ О Т- о . . а о е а (Ма е о ...)				1,000	1,000	1,000



12. Т ај о о а а	101 125 133	101 125 133	101 125 133	10.376.799 31.681 0	10.399.053 0 0	10.667.300 0 0
13. а а о а а е а е а а	001 109	001 109	001 109	9.492.078 0	9.459.932 0	9.668.039 0
<b>14. е о о а а (12-13)</b>				<b>916.402</b>	<b>939.121</b>	<b>999.261</b>
15. а е, а а е а е а о а е о о о а а а е е а о ај	032	032	032	76.066	75.272	58.100
<b>Т О А О Е О Т А А (14/15' 100)</b>				<b>1.204,75</b>	<b>1.247,64</b>	<b>1.719,90</b>
<b>Е Е Е Т А Ј Е О Т- о а о е о а а ( е е о ...)</b>				<b>100,00%</b>	<b>100,00%</b>	<b>100,00%</b>

а е а о е е ( а е а .9) а а о е је а о о е  
а ј е а о е е, о о е а ј е а о е е  
о е је о е о а а.

о е је а о о е а ј е а о е е 2012. о о  
4,44, е је а о а је а, о а је а о јо је а  
а а о о а ј а о е, оја је а о о о а а о о а  
о а а е о 2010. 2011. о е, е е о о а а о о  
о а е а 2012. о .

о о а а ј а а о е а а 2012. о је е а о  
о о ја о о а 2011. о, е е о о е а о а е а а а а  
2012. о о о а 2011. о о е а а а е о е е ој о  
о о а е о о . о е је 2012. о о 0,919, о је  
2010. о о о 0,912, а 2011. о 0,917.

о а о е о а а је а о е а о а 100%, е а  
2012. о о 1.204,75%, о је е о о а а а а о е а о  
а е а о е о е о а а 2012. о о о а о е е о е,  
о о је о а е а е о о о а а а е а о о е а а а. О а о  
о а о е о а а а е о о а а о је о е  
је а о ојо е о а оја е а је а о о а а.

ај о о а е е е о а а е е о е е а а је а ј а  
а о е а а а а, е а е а е о а а ј о .

## 2. АНАЛИЗА ЗАДУЖЕНОСТИ

а е о е е а је е а а о а е а а а а, а а е а  
а а а о а а а а.  
о а а а ( а а) е е а а а о а е а је е е а  
о е е о ај е е о е. о е е о е  
о е а а ој е а а а а а е е а,  
је о је о е о а о ај е о а а а о е је је  
о а а о а а а. а е е а је  
о е а а а а о о о а а е е а.



О а а а је о а о а е о а а е о о је а а  
 а о о а о а а а. о е е а о а  
 о а о а о о е, а е о а ow о а.  
 е о о е а а е е а је а је  
 а е је о о о е о е а а е а е о о а а  
 а а о а е а е е а ( а а а а а а). е о о е а а  
 је о а о о а а о а а а а а о а о а. О о о е  
 о је е о о е а а а о а, е е е је о е о.  
 о е о е е а о е е о а а ао е о а о а о  
 о а а е о о о а а а е о а е е, о а а ( е о  
 о о о је а), а а а а о е а е.

о

Та е а .10

О Т						
М						
О ЈА	АО			2012.	2011.	2010.
	12	11	10			
Те а о :						
Те а о а/ а о о е о а е е	031/ 142	031/ 142	031/ 142	4,754	4,596	3,793
Е Е Е Т А ЈЕ О Т- Те а о ( е е о ...)				2,000	2,000	2,000
е о а а о :						
о о а+ а о о а о а а а/ а о о е о а е е	(055+040) /142	(055+040) /142	(055+040) /142	4,405	4,185	3,548
Е Е Е Т А ЈЕ О Т- е о а а о ( е е о				1,000	1,000	1,000
Т е а о :						
о о а/ а о о е о а е е	055/142	055/142	055/142	0,433	1,606	1,539
Е Е Е Т А ЈЕ О Т- Те а о				1,000	1,000	1,000
о е а о ј а а а а е о а а а:						
о а а а x 365 / о о о а је	(040*365)/ (202+206)	(040*365)/ (202+206)	(040*365)/ (202+206)	126	94	100

о а а е а е .10 а а о е је е е,  
 е о а е е е о , ао о је а о ј а а а а е о а а а.

о е је е е о а 2012. о о  
 4,754 а о је е о 2, о о а је а е е а о а  
 2012. о а о о о а а о о а о е е о е.

о е је е о а е о је а о о о а 2012. о  
 о о а о е е о , е е о о а е а о о о а е а, е  
 2012. о о 4,405, о је 2011. о о 4,185. о е о је



е е о еее је е а о о а е а а е а о о о а а а, оја  
а о е а о је о о о е, ао о а о о о а а а  
е о е о е.

о е је е е о је а о о је о 1 о  
0,433, о а је а је е а о а о е а а е оје  
а о о е о а е е о е а о о а ј е а а.  
а е е е а је о о е је а е е о је о е а  
е о о а а а о А а е е а а је а-411.236,40 М.

о је а ој а а а а е о а а а 2012. о о 126 а а  
а о је е о о ј о о а 2011. о, о а је а о а је  
о е е е о о а а а о а а а о е а 32 а а о о а  
е о о .

о е о

Та е а .11

О Е Т О Т							
М							
О	Ј А	А О			2012.	2011.	2010.
		12	11	10			
1.	о о а а а	062	062	062	10.652.618	10.660.201	11.025.123
2.	о	125+ 132	125+ 132	125+ 132	275.819	261.148	357.823
<b>ОЕ</b>	<b>Ј Е Т О Е Т О Т</b>				<b>38,62</b>	<b>40,82</b>	<b>30,81</b>
Е Е Е Т А Ј Е О Т – о е је о е о ( е е о ...)					1,000	1,000	1,000

о е је о е о а 2012. о је а о  
а е е е е је о 1 о 38,62, о о о је о о а  
о о а 2010. о, о је е а о о ј о о е је а 2011. о .  
ај а о а о о а е е а а о о 31.681 М а  
о а е е а о а е е 2012. о о о а о е е о, о о о а  
о е а о о о а е а, о а е о а а а је о  
о о а е оје о а е е о е а а а о је а о а е а.

а е о

Та е а .12

А Е О Т										
М										
О	Ј А	А О			2012.		2011.		2010.	
		12	11	10	о	%	о	%	о	%
1.	а а	101	101	101	10.376.799	97,41	10.399.053	97,55	10.667.300	96,75
2.	о	125+ 132	125+ 132	125+ 132	275.819	2,59	261.148	2,45	357.823	3,25
<b>А</b>	<b>А (1+2)</b>				<b>10.652.618</b>	<b>100</b>	<b>10.660.201</b>	<b>100</b>	<b>11.025.123</b>	<b>100</b>



Е Е Е Т А	Ј Е О Т - а а / о :
а а :	50%
о :	50%

е а е е е је о а а е о , о о а а а а е а  
 а е 50:50, о о о а је а а е о је е а о а а а.  
 а а а е о А. . . „, о а а“ је а о о је а је о а е  
 а а а о е а е о о а о е, о о о а је ај о о  
 2012. о 97,41:2,59 о а а а.

а а е а е о е а је а е а е а  
 о је о о о е је е о а е е је е о о, а а  
 а а је о је о о, ој је а о јо о о ј, је е  
 о а е а а а е о а е е а о о 36.475 М оје е е  
 о е о 2012. о е.

А е а о а а а

Та е а .13

Т Т А А Т А А									
М									
О ЈА	АО			2012.		2011.		2010.	
	12	11	10	о	%	о	%	о	%
1. А ј а а	103	103	103	3.748.014	36,12	3.748.014	36,04	3.748.014	35,14
<b>А ј а а - о</b>				<b>3.748.014</b>	36,12	<b>3.748.014</b>	36,04	<b>3.748.014</b>	35,14
2. е а а о а е о о о о о	104	104	104	0	0	0	0	0	0
3. а е	105	105	105	0	0	0	0	0	0
4. о	106	106	106	0	0	0	0	0	0
5. а а а	107	107	107	0	0	0	0	0	0
6. О а о о а а	108	108	108	0	0	0	0	0	0
<b>О О О Т А А Т А (1 о 6)</b>	102	102	102	<b>3.748.014</b>	36,12	<b>3.748.014</b>	36,04	<b>3.748.014</b>	35,14
<b>ЕМ О А ЕМ ЈА</b>	110	110	110	<b>0</b>	<b>0</b>	<b>0</b>	<b>0</b>	<b>0</b>	<b>0</b>
<b>Е Е Е</b>	111	111	111	<b>480.291</b>	4,63	<b>520.845</b>	5,01	<b>520.845</b>	4,88
<b>Е А О А О Е Е Е Е</b>	114	114	114	<b>6.096.978</b>	58,75	<b>6.170.748</b>	59,34	<b>6.240.058</b>	58,50
<b>Е А О Е Е О Т А</b>	117	117	117	<b>86.132</b>	0,83	<b>158.383</b>	1,52	<b>212.074</b>	1,99
<b>Т А О Е А Т А А</b>	122	122	122	<b>34.616</b>	<b>-0,33</b>	<b>198.937</b>	<b>-1,91</b>	<b>53.691</b>	<b>-0,50</b>
<b>А Т А ( о )</b>	101	101	101	<b>10.376.799</b>	<b>100</b>	<b>10.399.053</b>	<b>100</b>	<b>10.667.300</b>	<b>100</b>

а а е е о а а а о о је ај е е е е  
 е а о а о е е , оје 2012. о а ај о а е е о о а  
 2011. о , је е а о е о а је а е а о а о е е а о ,  
 оја је о е а а о а а е о а а а о а је о о е а а  
 је о е о је е. А ј а а је о е е о е, а о је  
 о је е о о е а о е е оје а а а ј о а а а  
 о а а а. е е е а а е е а о о 40.554 М,



ој е о о а о е је а а 2011. о е, ој е је  
о о о а о о е а о е е е о .

2012. о а а је а о е а а а о 34.616 М,  
ој е о е е а о е е е о .

## ИМОВИНСКИ ПОЛОЖАЈ ДРУШТВА

а а о о о аја е е а а а а је а о е  
о е е о е, е а о о е о е је о а о е.

*а о е* Та е а .14

А Т А ЈА						
						М
О ЈА	2012.		2011.		2010.	
	о %	о %	о %	о %	о %	о %
<b>А Т А</b>						
<b>А. ТА А МО А</b>	<b>9.492.078</b>	<b>83,97</b>	<b>9.459.932</b>	<b>84,64</b>	<b>9.668.039</b>	<b>83,77</b>
И е а е ја а а а а	8.139	0,07	12.245	0,11	10.250	0,09
П е е е, о оје а, о е а е о е е е е	9.443.615	83,54	9.351.752	83,67	9.487.593	82,20
П о о а ј а а	40.324	0,36	95.935	0,86	170.196	1,47
<b>. ТЕ А МО А</b>	<b>1.160.540</b>	<b>10,27</b>	<b>1.200.269</b>	<b>10,73</b>	<b>1.357.084</b>	<b>11,76</b>
И а е, а а е а е а о а е о о о а а а е е а о ај	76.066	0,67	75.272	0,67	58.100	0,50
П а о о а о а а а, а а о о а	1.084.474	9,60	1.124.997	10,07	1.298.984	11,25
1. а о о а о а а а	969.599	8,58	673.567	6,03	718.969	6,23
2. а о о а ј а а	0	0	0	0	0	0
3. о о е а е о о а	105.788	0,94	419.388	3,75	550.605	4,77
4. А а е е а а а е а	9.087	0,08	29.410	0,26	29.410	0,25
<b>. ТА А Е А ТА А</b>	<b>0</b>	<b>0</b>	<b>0</b>	<b>0</b>	<b>0</b>	<b>0</b>
<b>. О О АА Т А</b>	<b>10.652.618</b>	<b>94,24</b>	<b>10.660.201</b>	<b>95,38</b>	<b>11.025.123</b>	<b>95,52</b>
<b>. А А АА Т А</b>	<b>651.680</b>	<b>5,76</b>	<b>516.592</b>	<b>4,62</b>	<b>516.592</b>	<b>4,48</b>
<b>. АА Т А</b>	<b>11.304.298</b>	<b>100,00</b>	<b>11.176.793</b>	<b>100,00</b>	<b>11.541.715</b>	<b>100,00</b>
<b>А А</b>						
<b>А. А ТА</b>	<b>10.376.799</b>	<b>91,80</b>	<b>10.399.053</b>	<b>93,04</b>	<b>10.667.300</b>	<b>92,42</b>
И О О А ТА	3.748.014	33,16	3.748.014	33,53	3.748.014	32,47
1. А ј а а	3.748.014	33,16	3.748.014	33,53	3.748.014	32,47
2. је а а о а е о о о о о	0	0	0	0	0	0
3. а је	0	0	0	0	0	0
4. о	0	0	0	0	0	0
5. а а а	0	0	0	0	0	0
6. О а о о а а	0	0	0	0	0	0
П А Е А Е А ТА	0	0	0	0	0	0
III EM О А EM JA	0	0	0	0	0	0





IV Е Е Е	480.291	4,25	520.845	4,66	520.845	4,51
V Е А О А О Е Е Е Е	6.096.978	53,94	6.170.748	55,21	6.240.058	54,07
VI Е А О Е Е О ТА	86.132	0,76	158.383	1,42	212.074	1,84
VII ТА О Е А ТА А	34.616	-0,31	198.937	-1,78	53.691	-0,47
<b>. О О А Е Е А ЈА</b>	<b>31.681</b>	<b>0,28</b>	<b>0</b>	<b>0</b>	<b>0</b>	<b>0</b>
<b>. О А Е Е</b>	<b>244.138</b>	<b>2,16</b>	<b>261.148</b>	<b>2,34</b>	<b>357.823</b>	<b>3,10</b>
I. о о е о а е е	0	0	0	0,00	0	0,00
II а о о е о а е е	244.138	2,16	261.148	2,34	357.823	3,10
1. а а е е а а а е а	1.036	0,01	174.761	1,56	205.862	1,78
<b>. О О А А А</b>	<b>10.652.618</b>	<b>94,24</b>	<b>10.660.201</b>	<b>95,38</b>	<b>11.025.123</b>	<b>95,52</b>
<b>. А А А А А</b>	<b>651.680</b>	<b>5,76</b>	<b>516.592</b>	<b>4,62</b>	<b>516.592</b>	<b>4,48</b>
<b>. А А А</b>	<b>11.304.298</b>	<b>100,00</b>	<b>11.176.793</b>	<b>100,00</b>	<b>11.541.715</b>	<b>100,00</b>

о а е а а а а, ај е е о је е 2012. о , о о а о е е о 2011. 2010. о е, е е е а а ој о , оја је е а а е ој о о о а е о о , о а ај е о а а а о о а е а. о е а о е е а е о е ој а је а ај о о 83,97%. а е е а о о а ј а а а е о о е а а а о а а а о о о а е е а а а а. о о е е а е о е ој о , а е о је е е о о је а о ој о о а а.

е е о е е е о је о е а е а о о о а а а, о о је а а о о а а а 2012. о о о а 2011. 2010. о . о о е а е о о а 2012. о а о о а 2011. о е е о о а е о а а о о е а е а, ој е о о е а о о е ја е о 2012. о е е е е а а а е е ј .

о а е а а а а е а о је а е а а 2012. о о о а о о а е о о , о а е а е а о а о е е а а е е .

а е е а о о е

Табела 15

Е А О Т М О Е							
						М	
О	ЈА	АО			2012.	2011.	2010.
		12	11	10			
1.	а о	201+ 231+ 246+ 270+ 291	201+ 231+ 246+ 270+ 291	201+ 231+ 246+ 270	3.582.023	3.412.288	3.195.326
2.	о је а о о а о а	062/2	062/2	062/2	5.326.309	5.330.101	5.512.562
<b>3. Е А О Т М О Е (1/2)</b>					<b>0,673</b>	<b>0,640</b>	<b>0,580</b>



Е Е Е Т А	Ј Е О Т -				0,000	0,000	0,000
Е а о о	е ( е е о ...)						

о е је е а о о е о а је о о е је о  
 о а а а е а о а, е је а а е е е а је о е а  
 о е. а е ај, о е је е а о о е А. .  
 „ о а а “ је а је а о о а ај, о е о 2012. о ( о 0,673),  
 о је 2011. о о о,640 а 2010. о 0,580.

о е је о а о е

Та е а .16

МО О О АЈ							
							М
О Ј А	АО			2012.	2011.	2010.	
	12	11	10				
1. о о о аје	202+ 206	202+ 206	202+ 206	2.805.385	2.619.900	2.623.645	
2. о је а о а о а	031/2	031/2	031/2	580.270	600.135	678.542	
3. о је е а е	032/2	032/2	032/2	38.033	37.636	29.050	
4. о је а о а а а	040/2	040/2	040/2	484.800	336.784	359.485	
5а. о е је о а о е о е (1/2)				4,83	4,37	3,87	
5 . а е а а о е о е (365/5а)				76	84	94	
6а. о е је о а а а (1/3)				73,76	69,61	90,31	
6 . а е а а а а (365/6а)				5	5	4	
7а. о е је о а о а а а (1/4)				5,79	7,78	7,30	
7 . а е а а о а а а (365/7а)				63	47	50	

о е је о а о е о е а је о о о е е  
 о е о е о а а о а о о аје. о е о је а е о  
 е . о а а е А. . “ о а а ” је а а о е о је а је  
 о е је о а о е 2012. о а ај о е а о о а 2011.  
 2010. о , о а је а је о а о а 2012. о е а а о а а  
 о а а о а о о аје о а а о а о о е о е  
 е о о а а. а е а а о е о е е а а о а .  
 2012. о о е о је 76 а а а е о е о а, о је е о ој о ај  
 е о о а о о о је 84 а а.

о е је о а а а е а а е о е , је је о о а а е  
 е а о а а о а а а а, о о о о о е а о а а о а



о о аје. е ое је о а а а а а е о ое а а .  
 А а о ое је а о а а а А. . “ о а а ” је а о о е о  
 а а а а е а е е ој о е а о е о о о а  
 е о о , е а е о ој е о о а а а о а о .

о е је о а о а а а е а а е о е , а о  
 е о а а е о а а а о о а . а е ај ое је о а  
 о а а а 2012. о о 5,79 е је а о а е о о а  
 е о о , о о а је а е о о а а а о о а а а о а а  
 2012. о , е е о о е о а а а о А а е е  
 а а је а. а е а а о а а а о а о а а је о е о  
 о је о 63 а а а е а а о о а а е. е о о а о а је а је  
 о е о е о а е е а е а а а о а а а, а о е  
 а е а а о а а а е а е а е о .

### ПРИНОСИ ПОЛОЖАЈ ПРЕДУЗЕЋА

а о о о а о о о а о а

Та е а .17

О О О А О						
М						
О ЈА	2012.		2011.		2010.	
	о	%	о	%	о	%
<b>а о о о а:</b>						
1. о о о аје о е	11.496	0,33	20.000	0,59	30.556	1,02
2. о о о аје а а	2.793.889	79,01	2.599.900	77,16	2.593.089	86,18
3. о о а а а о о е о е а а	0	0	0	0	0	0
4. о е а е је о а а а а	2.355	0,07	20.334	0,60	5.311	0,18
5. а е е је о а а а а	0	0	0	0	0	0
6. О а о о о	728.436	20,59	729.289	21,65	380.119	12,63
<b>И о о о (1 о 6)</b>	<b>3.536.176</b>	<b>100,00</b>	<b>3.369.523</b>	<b>100,00</b>	<b>3.009.075</b>	<b>100,00</b>
<b>а о о а о а:</b>						
1. а а а је о о а е о е	7.011	0,20	12.116	0,35	8.400	0,26
2. Т о о а е ја а	377.306	10,82	359.930	10,50	319.770	9,85
3. Т о . а а а, а а а а а а о а а о	2.144.658	61,52	2.050.023	59,81	1.905.553	58,67
4. Т о о о о а	607.482	17,43	657.221	19,18	604.539	18,61
5. Т о о а о а је е е а а	206.696	5,93	183.624	5,36	240.803	7,41
6. е а е ја о о	117.360	3,37	149.652	4,37	153.825	4,74
7. Т о о о е а	21.765	0,62	11.173	0,33	14.846	0,46
8. Т о о о о а	3.645	0,11	3.753	0	0	0
<b>П о о а о (1 о 8)</b>	<b>3.485.923</b>	<b>100,00</b>	<b>3.427.492</b>	<b>100,00</b>	<b>3.247.736</b>	<b>100,00</b>
<b>Ш Е ТАТ О О</b>						
<b>А Т О Т (I - II)</b>	<b>50.235</b>		<b>-57.969</b>		<b>-238.661</b>	



Е Е Е Т А Ј Е О Т - е . о . а о ( е е о ...)	0,000		0,000		0,000	
И V O O O . O A A O A (I/II)*100	101,44%		98,31%		92,65%	
Е Е Е Т А Ј Е О Т - O o o . о а а о а ( е е о ...)	100,00%		100,00%		100,00%	
Е А T A A A O . O A A O A ((I/II)-100%)	1,44%		-1,69%		-7,35%	
Е Е Е Т А Ј Е О Т - е а а а а о . о а а о а ( е е о ...)	0,00%		0,00%		0,00%	

о а а е о о о а а о а е е а је  
о а е а о о а о о 50.235 М, ој е а а  
а аја а е а о о а а, оје је е о о а а а о  
е а а е а о о о а о .

о е а е о а е е о је а о а о о аје а а,  
ој о о о а е ј а 79,01%.

о о о а о а ај е е о е а е е о је а  
е е о о а:

- о о а а е ја а, ој е а а 40.160 М

- о о а а а а, а а а а а а о а а о а,  
ој е а а 94.635 М,

а о а а о а

Та е а .18

А Ј Е А										
М										
О Ј А	А О			2012.		2011.		2010.		М
	12	11	10	о	%	о	%	о	%	
1. о о о	201	201	201	3.536.176	96,75	3.369.523	96,82	3.009.075	92,84	
2. а ј о	231	231	231	4.984	0,14	5.788	0,17	12.720	0,39	
3. О а о	246	246	246	40.356	1,10	36.089	1,03	169.041	5,22	
I O E O A T O T (1+2+3)				3.581.516	97,99	3.411.400	98,02	3.190.836	98,44	
4. а е о	270	270	270	507	0,01	407	0,01	4.490	0,14	
5. е а о а о о	401	301	301	72.945	2,00	68.468	1,97	45.989	1,42	
II O (I+4+5)				3.654.968	100,00	3.480.275	100,00	3.241.315	100,00	
6. о о а о	216	216	216	3.485.923	97,91	3.427.492	95,15	3.247.736	97,21	
7. а ј а о	238	238	238	40	0,00	595	0,02	249	0,01	
8. О а а о	257	257	257	74.229	2,09	173.964	4,83	35.804	1,07	
III A O E O A T O T (6+7+8)				3.560.192	100,00	3.602.051	100,00	3.283.789	98,29	
9. а е а о	280+ 292	280+ 292	280+ 292	8.644	0	0	0	11.217	0,34	



10. а о е а о а је а а а а е а а	408	308	308	0	0	0	0	45.989	1,38
<b>IV</b> <b>(III+9+10)</b>				<b>3.568.836</b>	<b>100,00</b>	<b>3.602.051</b>	<b>100,00</b>	<b>3.340.995</b>	<b>100,00</b>

а е .20 а а а је а о а а о а, ао о е а о  
е е оје о а а о а . 2012. о о је  
о о а о а о о, е е о о е о а 2012. о о о а  
2011. о, о а о е е о е а е о о а а о е о е  
о е.

о а о е е а

Та е а .19

О Т А О Т Е Е А							
						M	
О	JA	АО			2012.	2011.	2010.
		12	11	10			
1. о а/( а ) је о о е а а		293/ 294	293/ 294	293/ 294	13.187	-189.763	-99.680
2. Те о о е о е а о		295	295	295	0	0	0
3. е о о а ( а ) о а о е о		417/ 418	317/ 318	317/ 318	86.132	-189.763	-99.680
4. а о		300	325	325	3.582.023	3.412.288	3.241.315
<b>OE</b> <b>О Т А</b>	<b>JE T</b> <b>О Т Е Е А (3/4)</b>				<b>0,024</b>	<b>-0,056</b>	<b>-0,031</b>
E E E T A о а о ( е е о ...)	JE O T- oe .				0,000	0,000	0,000

о е је о а о је је а  
о ај а ј а ј о а а е а. о е о је а е е е а  
је о о е је а о а о е а о а је о 0,000.  
а а о а о А „ о а а “ је а је о је а је  
о е је 2012. о е е о а е е е е је о, о о а је  
а о а о о о а а а. о е о је е е о е е е  
је е а о е а о а, ао е о е а а о а о е е а  
2013. о а е о а а.

о а е а а ј о е а а

Та е а .20

О Т А Е JA А J O E TATA					
					M



О	ЈА	2012.	2011.	2010.
1.	о о о	3.536.176	3.369.523	3.009.075
2.	а ја а о	1.217.482	1.367.809	1.148.401
3.	Ма а о а (1-2)	2.318.694	2.000.524	1.860.674
4.	е е о а о	2.351.354	2.233.647	2.146.356
5.	а о а а а	40	595	249
6.	о о е а (3-4)	-32.660	-233.123	-285.682
7.	о а ј е а (6-5)	-32.700	-233.718	-285.931
<b>8.</b>	<b>А ТО А :</b>			
<b>8.1.</b>	<b>о о о (3/6)</b>	<b>-70,99</b>	<b>-8,58</b>	<b>-6,51</b>
<b>8.2.</b>	<b>а ј о (6/7)</b>	<b>0,99</b>	<b>0,99</b>	<b>0,99</b>
<b>8.3.</b>	<b>о (8.1.*8.2.)</b>	<b>-70,28</b>	<b>-8,49</b>	<b>-6,44</b>
<b>9.</b>	<b>о е је а е о а (3/1)</b>	<b>0,66</b>	<b>0,59</b>	<b>0,61</b>
<b>10.</b>	<b>о е а о о о а о а е е е е а о о о о о а (4/9)</b>	<b>3.562.658</b>	<b>3.785.842</b>	<b>3.518.616</b>
<b>11.</b>	<b>о а е а о о а е а е а о о о о о а ((1-10)/1)'100</b>	<b>-0,74</b>	<b>-12,36</b>	<b>-16,93</b>
<b>12.</b>	<b>о е а о а о а е е е а о о а е о е а о (4+5)/9</b>	<b>3.562.718</b>	<b>3.786.851</b>	<b>3.519.025</b>
<b>13.</b>	<b>о а е а о о а е а е а о о а е о е а о ((1- 12)/1)'100</b>	<b>-0,75</b>	<b>-12,39</b>	<b>-16,95</b>

а а е ој  
а е .20 а а а о а а ј о е а а.  
а о о о е е а о е а е е е е : “А о е е е а е  
е о о е о а је е о е о а ај а а о а о а је е  
о је о а е е о о е, о о о о ој а е е е о је  
а о ”.  
А а ај а ј е а А . „ о а а “ је а  
2012. о , а о е о а а е а 2011. 2010. о е, о о е о  
а а а је о е о о о о а, ој е о а е  
о а, о о а о е а а о о е а е ој о , е је  
о а а о о о о а е а а .  
а а ј о е е а о е а е е е е : „А о је  
о ај е а а е а о а о оје о је о , о а  
о ој е а е е е ој е о о о а е е е а а  
о а е е а о е а а а. А а о о о е, е а  
а ј о а (е е а) а о е е а ој а о а  
е а а а о е о о о о а“.  
о а ај а ј е е а а а е а о ај а а, о е е  
а а е е е е а а ј о а, је е  
о ој е о о ај е е а а, о о о е а е аја а а е  
а а а.  
о о а ( о е ) е е – је е о о а о а  
о о а о е е а ој о а је еј о о а  
( о о о а ј о ), о е е е : а о о е а е о а о аје  
е о е а о е а е е о- о а о е о а а о е а о о а  
е а. о е, а о о.



е а о

Та е а .21

Е Т А О Т							
						М	
О	ЈА	АО			2012.	2011.	2010.
		12	11	10			
1.	е о о а / ( а )	298 299	298 299	298 299	13.187	-189.763	-99.680
2.	а о а а а	240	240	240	5	520	72
3.	ЕТО О А А А ТА (1+2)				13.192	-190.283	-99.608
4.	о је а о е а а	102/2	102/2	102/2	1.874.007	1.874.007	1.874.007
5.	о је а а а а	101/2	101/2	101/2	5.188.400	5.199.527	5.333.650
6.	о је а е а а а	(102+ 114)/2	(102+ 114)/2	(102+ 114)/2	4.922.496	4.959.381	4.994.036
7.	е а о о е о а а а (1/4)∩100				<b>0,70%</b>	<b>-10,13%</b>	<b>-5,32%</b>
	Е Е Е Т А ЈЕ О Т- е а о о е о а а а ( е е о ...)				0,00%	0,00%	0,00%
8.	е а о о а а а (1/5)∩100				<b>0,25%</b>	<b>-3,65%</b>	<b>-1,87%</b>
	Е Е Е Т А ЈЕ О Т- е а о о а а а ( е е о ...)				0,00%	0,00%	0,00%
9.	е а о е а о а а а (3/6)x100				<b>0,27%</b>	<b>-3,84%</b>	<b>-1,99%</b>
	Е Е Е Т А ЈЕ О Т- е а о е а о а а а ( е е о ...)				0,00%	0,00%	0,00%

е а о а а а о а је " о о " е а е, о о о  
е а ј је о о о . ое је е а о а а а е а а е  
о е , о о о а а е а а е а а о е је о  
о о . е а о о е о а а а 2012. о је е а о  
а е е е е је о а је а о о о ја о о а о е е о е

А а а ое је а е а о о а а а а о а је  
о је е о о а / а о о а а а . А .  
„ о а а “ је а 2012. о је е а о о о а о, је је  
о је ое је о а , о о о о е а а је о е е о  
о о о 13.187 М. а е е е а е а а а ја о а о о а  
2011. 2010. о .

е а о е а о а а а ( о е е а а )- а а а е  
а о о о е о е а ј о е а а ( о а , о а ) о је е  
је о о е о е е а а . ај о а а о а е  
„ ое је а е а о е а о а а а “, ој је  
2012. о о а , о а е о а а а је  
е а о е а о а а а а ај о о а а о о а е о о .

**ЗАКЉУЧАК**

а о о е е а а е о о а ј о о о а ја А .  
„ о а а “ је а , о е е а е е е :



- а ј а а о е а а ( а о о а о о а) 2012. о је е о а а,
- ое је е е о е ој о је а о о о а о о а е о е о ,
- а о о а о а о о а ое је е о а е о , а о о а о а а а о а а а о е а е ој о о о а е о о , о а о о е о а е е а ај о а е е,
- ое је е е о је а о о е е е е је о , е е о о а е о а а о о е о о е а ај о а о е о а о о а а о о е о а е е,
- ое је о е о а 2012. о је а о а е е е е је о , е о а, ај а о е а о о о а е а, о е е оје о а е е о е је а,
- Ме а е а, о а е а је о а е а, је о о о о , е је е е е а је о а е о а о о је е а о а а а,
- ое је е а о о е 2012. о је а о о о а о о а е о е о е, е а е о е а а е о а е а је о о а а о а,
- ое је о а о е 2012. о је а о о о а о о а 2011. о ,
- ое је о а а а је е е ој о о о а е о о , е е о а о е а а е а е е о 2012. о о о а 2011. о ,
- ое је о а о а а 2012. о је а о ое је а 2011. о е, е а е а а је е о а а е о а а а ,
- а а е о о о о аја е е а, о е е а је е а о о а о , о о 50.235 М, о а е 2012. о а о о о а о о а е о о ,
- ое је о а о е е а е ој о је о о а о о а е о о , е е о о о е а о е о о а е е о е,
- о је о е о а ј о , је е о оје о ај е а е а, е о а е а аја а а е а а а,
- а а е ое је а а е а о о е о , е а о о а а а, е је о а ое је , о а а је а о ој о а а а о а о а а а о а а о о е а а о о а а.

### МЈЕРЕ ЗА УНАПРЕЂЕЊЕ ПОСЛОВАЊА

а е о е о о е оје е е е е е је е:





– о а о о о а о о а о о а а е а о а а  
о а а а а а о ј а а је а, а а оја а е  
о о о а а о а о е ој ео је аје а.  
а о а је ео о о о а о а а а е о а а  
е а а је а а о а о о јо ,  
– а е о е о ео о оје а а о о а о а е а е  
а о а а а о а а о е о е је о  
е е а а е е а. е о а а е о а а а  
о а а је е о , ео о о о оје а а а  
е е о а е а је е а, е је о а о е о  
о о о ј о о а а о а е е а,  
– а е а о а а е ја о- о е о а, а е а а  
е е а о ј а а, Ја е о а је а а је је а о о  
о о а е о о о е а а а о е а е е а о е  
. е о је о а е о о а е е а а о а е е  
ја о- о е е о е а е о ј а а,  
– а оја а о о ја о а а е е , а а е е е  
е е о а о а е е ја е е е а  
е е о а, е а а о а е е е ја е о е  
а о о ј а а , а о е је о о а  
е о о је е о е а о е а е е а о е ,  
– о оје а а о о а е а а ја је а а је а о је о е  
о о е о а а а, е је о е о о а о а а а  
а а о е е а а је,  
– а а а о а о аје о о е је е о о е  
а е о о а е је а о ао о е е  
е о ја, а а е о а а о еј е е, о е е а о је, а а  
е, а а о о а е а а је .,  
– а е о е о , а а а о а о аје о ,  
о е је оје а е о је е е е ја е,  
– а а а а е о је е е е а а је е а а  
е а е е е о а а о о а ј ,  
а о оје е о о е оје а а а а је о о а е о о о а  
је је е о а о аја а, а о оје е а е а а а а  
оје о а а а а е е, е о а о а а је е е.  
– а а а е а а јо о а а о аја а о а а а је а а  
( а , а а, е а ). је а е о о о а а о о је, а а е  
о а е о е е а оје е е о а а а е о ј , је а а е  
о а а а о а а е ој је е а о о е о о а а а,  
– е о о е о о а о о е а е је а е о о а а е а,  
– е о е о о а а о а е аје е, а е а о а а о а а е  
о е а е о а а о а о а о  
о а а а, ој ојо је о а ој је е а  
о о е о о а а.



ој:1206/2013 А „ ОМ А А “ ЈЕ А  
а :11.03.2013. о еМ

---

М о а е